



ગુજરાત માધ્યમિક અને ઉચ્ચતર માધ્યમિક શિક્ષણ બોર્ડ, ગાંધીનગર

શૈક્ષણિક વર્ષ - 2024-25

ધોરણ-11 (સામાન્ય પ્રવાહ)

વિષય - મનોવિજ્ઞાન

પ્રથમ પરીક્ષા

પ્રશ્નપત્રનું પરિરૂપ

સમય : 2 કલાક

કુલ ગુણ : 50

નોંધ : આ પરિરૂપ વિદ્યાર્થીઓ, શિક્ષકો, પ્રાશ્નિકો, મોડરેટર્સના વગેરેના માર્ગદર્શન માટે છે. જે તે વિષયોના પ્રાશ્નિક તેમજ મોડરેટર્સને માધ્યમિક અને ઉચ્ચતર માધ્યમિક શિક્ષણના બૃહદ્ હાર્દ/ઉદ્દેશને સુસંગત રહી પ્રશ્નપત્રની સંરચના બાબતે ફેરફાર કરવાની છૂટ રહેશે.

હેતુઓ પ્રમાણે ગુણભાર :

હેતુઓ	જ્ઞાન (K)	સમજ (U)	ઉપયોજન (A)	ઉચ્ચ વૈચારિક કૌશલ્ય		કુલ
				સંયોજન/વિશ્લેષણ	અનુમાન/મૂલ્યાંકન	
ગુણ	15	15	10	05	05	50
ટકા (%)	30	30	20	10	10	100

પ્રશ્નના પ્રકાર પ્રમાણે ગુણભાર :

ક્રમાંક	પ્રશ્નના પ્રકાર	પ્રશ્નોની સંખ્યા		કુલ ગુણ
		વિકલ્પ વિના	વિકલ્પ સાથે	
1.	હેતુલક્ષી પ્રશ્નો (O)	15	15	15
2.	ટૂંકજવાબી પ્રશ્નો (SA-I)	05	08	10
3.	ટૂંકજવાબી પ્રશ્નો (SA-II)	05	08	15
4.	વિસ્તૃત જવાબી પ્રશ્નો (LA)	02	03	10
	કુલ	27	34	50

પ્રકરણદીઠ ગુણભાર :

ક્રમ	પાઠ/પ્રકરણનું નામ	પ્રકરણ દીઠ ગુણભાર
1.	મનોવિજ્ઞાન : એક વિજ્ઞાન	13
2.	અભ્યાસપદ્ધતિઓ	12
3.	માનવવિકાસ	13
4.	વર્તનનાં જૈવીય આધારો	12
	કુલ ગુણ	50



ગુજરાત માધ્યમિક અને ઉચ્ચતર માધ્યમિક શિક્ષણ બોર્ડ, ગાંધીનગર  
શૈક્ષણિક વર્ષ - 2024-25

ધોરણ-11 (સામાન્ય પ્રવાહ)

વિષય - મનોવિજ્ઞાન

પ્રથમ પરીક્ષા

સમય : 2 કલાક

પ્રશ્નપત્રનું માળખું

કુલ ગુણ : 50

પ્રશ્ન ક્રમ	વિભાગ તથા પ્રશ્નની વિગત	ગુણ
	વિભાગ - A	10
1 થી 10	નીચેના 1 થી 10 સુધીના પ્રશ્નમાં આપેલા વિકલ્પોમાંથી સાચો વિકલ્પ પસંદ કરીને ઉત્તર આપો. (પ્રત્યેકનો 1 ગુણ)	
	વિભાગ - B	05
11 થી 15	નીચેના પ્રશ્નક્રમાંક 11 થી 15 સુધીના પ્રશ્નોના એક વાક્યમાં જવાબ લખો. (પ્રત્યેકનો 1 ગુણ)	
	વિભાગ - C	10
16 થી 23	નીચે આપેલા પ્રશ્નક્રમાંક 16 થી 23 સુધીના પ્રશ્નોમાંથી કોઈ પણ 05 પ્રશ્નોના ટૂંકમાં જવાબ લખો. (પ્રત્યેકના 2 ગુણ)	
	વિભાગ - D	15
24 થી 31	નીચે આપેલા પ્રશ્નક્રમાંક 24 થી 31 સુધીના પ્રશ્નોમાંથી કોઈ પણ 05 પ્રશ્નોના મુદ્દાસર જવાબ લખો. (પ્રત્યેકના 03 ગુણ) નોંધ : વાર્ષિક પરીક્ષાના નમૂનાના પ્રશ્નપત્રમાં પૂછેલ કેસસ્ટડી આધારિત પ્રશ્ન મુજબ એક પ્રશ્ન કેસસ્ટડી આધારિત પૂછવો.	
	વિભાગ - E	10
32 થી 34	નીચે આપેલા પ્રશ્નક્રમાંક 32 થી 34 સુધીના પ્રશ્નોમાંથી કોઈ પણ 02 પ્રશ્નોના વિસ્તારપૂર્વક જવાબ લખો. (પ્રત્યેકના 05 ગુણ) નોંધ : વાર્ષિક પરીક્ષાના નમૂનાના પ્રશ્નપત્રમાં પૂછેલ કેસસ્ટડી આધારિત પ્રશ્ન મુજબ એક પ્રશ્ન કેસસ્ટડી આધારિત પૂછવો.	
	કુલ ગુણ	50

નોંધ : (1) પ્રથમ પરીક્ષામાં જૂનથી સપ્ટેમ્બર માસ સુધીનો અભ્યાસક્રમ પૂછવાનો રહેશે.

(2) વાર્ષિક પરીક્ષાનાં નમૂનાનાં પ્રશ્નપત્રમાં મૂકવામાં આવેલ ક્ષમતા આધારિત પ્રશ્નો (CBQ) મુજબના પ્રશ્નો પ્રશ્નપત્રના તમામ વિભાગોના મળીને કુલ અંદાજિત 50% ગુણના પ્રશ્નો પ્રથમ, દ્વિતીય પરીક્ષાના પ્રશ્નપત્રમાં પૂછવાના રહેશે.





ગુજરાત માધ્યમિક અને ઉચ્ચતર માધ્યમિક શિક્ષણ બોર્ડ, ગાંધીનગર

શૈક્ષણિક વર્ષ - 2024-25

ધોરણ-11 (સામાન્ય પ્રવાહ)

વિષય - મનોવિજ્ઞાન

દ્વિતીય પરીક્ષા

પ્રશ્નપત્રનું પરિરૂપ

સમય : 2 કલાક

કુલ ગુણ : 50

નોંધ : આ પરિરૂપ વિદ્યાર્થીઓ, શિક્ષકો, પ્રાશ્નિકો, મોડરેટર્સના વગેરેના માર્ગદર્શન માટે છે. જે તે વિષયોના પ્રાશ્નિક તેમજ મોડરેટર્સને માધ્યમિક અને ઉચ્ચતર માધ્યમિક શિક્ષણના બૃહદ હાર્દ/ઉદ્દેશને સુસંગત રહી પ્રશ્નપત્રની સંરચના બાબતે ફેરફાર કરવાની છૂટ રહેશે.

હેતુઓ પ્રમાણે ગુણભાર :

હેતુઓ	જ્ઞાન (K)	સમજ (U)	ઉપયોજન (A)	ઉચ્ચ વૈચારિક કૌશલ્ય		કુલ
				સંયોજન/વિશ્લેષણ	અનુમાન/મૂલ્યાંકન	
ગુણ	15	15	10	05	05	50
ટકા (%)	30	30	20	10	10	100

પ્રશ્નના પ્રકાર પ્રમાણે ગુણભાર :

ક્રમાંક	પ્રશ્નના પ્રકાર	પ્રશ્નોની સંખ્યા		કુલ ગુણ
		વિકલ્પ વિના	વિકલ્પ સાથે	
1.	હેતુલક્ષી પ્રશ્નો (O)	15	15	15
2.	ટૂંકજવાબી પ્રશ્નો (SA-I)	05	08	10
3.	ટૂંકજવાબી પ્રશ્નો (SA-II)	05	08	15
4.	વિસ્તૃત જવાબી પ્રશ્નો (LA)	02	03	10
	કુલ	27	34	50

પ્રકરણદીઠ ગુણભાર :

ક્રમ	પાઠ/પ્રકરણનું નામ	પ્રકરણ દીઠ ગુણભાર
1.	મનોવિજ્ઞાન : એક વિજ્ઞાન	03
2.	અભ્યાસપદ્ધતિઓ	04
3.	માનવવિકાસ	04
4.	વર્તનનાં જૈવીય આધારો	04
5.	બોધાત્મક પ્રક્રિયાઓ	08
6.	સ્મરણ અને વિસ્મરણ	09
7.	ભાષા અને પ્રત્યાયન	09
8.	વ્યક્તિત્વ	09
	કુલ ગુણ	50



ગુજરાત માધ્યમિક અને ઉચ્ચતર માધ્યમિક શિક્ષણ બોર્ડ, ગાંધીનગર

શૈક્ષણિક વર્ષ - 2024-25

ધોરણ-11 (સામાન્ય પ્રવાહ)

વિષય - મનોવિજ્ઞાન

દ્વિતીય પરીક્ષા

સમય : 2 કલાક

પ્રશ્નપત્રનું માળખું

કુલ ગુણ : 50

પ્રશ્ન ક્રમ	વિભાગ તથા પ્રશ્નની વિગત	ગુણ
	વિભાગ - A	10
1 થી 10	નીચેના 1 થી 10 સુધીના પ્રશ્નમાં આપેલા વિકલ્પોમાંથી સાચો વિકલ્પ પસંદ કરીને ઉત્તર આપો. (પ્રત્યેકનો 1 ગુણ)	
	વિભાગ - B	05
11 થી 15	નીચેના પ્રશ્નક્રમાંક 11 થી 15 સુધીના પ્રશ્નોના એક વાક્યમાં જવાબ લખો. (પ્રત્યેકનો 1 ગુણ)	
	વિભાગ - C	10
16 થી 23	નીચે આપેલા પ્રશ્નક્રમાંક 16 થી 23 સુધીના પ્રશ્નોમાંથી કોઈ પણ 05 પ્રશ્નોના ટૂંકમાં જવાબ લખો. (પ્રત્યેકના 02 ગુણ)	
	વિભાગ - D	15
24 થી 31	નીચે આપેલા પ્રશ્નક્રમાંક 24 થી 31 સુધીના પ્રશ્નોમાંથી કોઈ પણ 05 પ્રશ્નોના મુદ્દાસર જવાબ લખો. (પ્રત્યેકના 03 ગુણ) નોંધ : વાર્ષિક પરીક્ષાના નમૂનાના પ્રશ્નપત્રમાં પૂછેલ કેસસ્ટડી આધારિત પ્રશ્ન મુજબ એક પ્રશ્ન કેસસ્ટડી આધારિત પૂછવો.	
	વિભાગ - E	10
32 થી 34	નીચે આપેલા પ્રશ્નક્રમાંક 32 થી 34 સુધીના પ્રશ્નોમાંથી કોઈ પણ 02 પ્રશ્નોના વિસ્તારપૂર્વક જવાબ લખો. (પ્રત્યેકના 05 ગુણ) નોંધ : વાર્ષિક પરીક્ષાના નમૂનાના પ્રશ્નપત્રમાં પૂછેલ કેસસ્ટડી આધારિત પ્રશ્ન મુજબ એક પ્રશ્ન કેસસ્ટડી આધારિત પૂછવો.	
	કુલ ગુણ	50

નોંધ : (1) દ્વિતીય પરીક્ષા માટે જૂનથી ડિસેમ્બર સુધીનો અભ્યાસક્રમ રહેશે. જેમાં જૂનથી સપ્ટેમ્બર સુધીના અભ્યાસક્રમમાંથી 30% અભ્યાસક્રમ અને ઓક્ટોબરથી ડિસેમ્બર સુધીના અભ્યાસક્રમમાંથી 70% અભ્યાસક્રમ રહેશે.

(2) વાર્ષિક પરીક્ષાનાં નમૂનાનાં પ્રશ્નપત્રમાં મૂકવામાં આવેલ ક્ષમતા આધારિત પ્રશ્નો (CBQ) મુજબના પ્રશ્નો પ્રશ્નપત્રના તમામ વિભાગોના મળીને કુલ અંદાજિત 50% ગુણના પ્રશ્નો પ્રથમ, દ્વિતીય પરીક્ષાના પ્રશ્નપત્રમાં પૂછવાના રહેશે.





ગુજરાત માધ્યમિક અને ઉચ્ચતર માધ્યમિક શિક્ષણ બોર્ડ, ગાંધીનગર

શૈક્ષણિક વર્ષ - 2024-25

ધોરણ-11 (સામાન્ય પ્રવાહ)

વિષય - મનોવિજ્ઞાન

વાર્ષિક પરીક્ષા

સમય : 3 કલાક

પ્રશ્નપત્રનું પરિરૂપ

કુલ ગુણ : 80

નોંધ : આ પરિરૂપ વિદ્યાર્થીઓ, શિક્ષકો, પ્રાશ્નિકો, મોડરેટર્સના વગેરેના માર્ગદર્શન માટે છે. જે તે વિષયોના પ્રાશ્નિક તેમજ મોડરેટર્સને માધ્યમિક અને ઉચ્ચતર માધ્યમિક શિક્ષણના બૃહદ્ હાઈ/ઉદ્દેશને સુસંગત રહી પ્રશ્નપત્રની સંરચના બાબતે ફેરફાર કરવાની છૂટ રહેશે.

હેતુઓ પ્રમાણે ગુણભાર :

હેતુઓ	જ્ઞાન (K)	સમજ (U)	ઉપયોજન (A)	ઉચ્ચ વૈચારિક કૌશલ્ય		કુલ
				સંયોજન/વિશ્લેષણ	અનુમાન/મૂલ્યાંકન	
ગુણ	25	25	10	10	10	80
ટકા (%)	31.25	31.25	12.50	12.50	12.50	100

પ્રશ્નના પ્રકાર પ્રમાણે ગુણભાર :

ક્રમાંક	પ્રશ્નના પ્રકાર	પ્રશ્નોની સંખ્યા		કુલ ગુણ
		વિકલ્પ વિના	વિકલ્પ સાથે	
1.	હેતુલક્ષી પ્રશ્નો (O)	24	24	24
2.	ટૂંકજવાબી પ્રશ્નો (SA-I)	10	14	20
3.	ટૂંકજવાબી પ્રશ્નો (SA-II)	07	10	21
4.	વિસ્તૃત જવાબી પ્રશ્નો (LA)	03	05	15
	કુલ	44	53	80

પ્રકરણદીઠ ગુણભાર :

ક્રમ	પાઠ/પ્રકરણનું નામ	જનરલ વિકલ્પ વિના	જનરલ વિકલ્પ સાથે
1.	મનોવિજ્ઞાન : એક વિજ્ઞાન	10	10
2.	અભ્યાસપદ્ધતિઓ	07	09
3.	માનવવિકાસ	08	11
4.	વર્તનનાં જૈવિક આધારો	07	09
5.	બોધાત્મક પ્રક્રિયાઓ	08	08
6.	સ્મરણ અને વિસ્મરણ	07	10
7.	ભાષા અને પ્રત્યાયન	09	17
8.	વ્યક્તિત્વ	07	09
9.	પ્રેરણા અને આવેગ	09	16
10.	ચેતનાની બદલાયેલી અવસ્થા	08	08
	કુલ ગુણ	80	107

નોંધ : ઉપરોક્ત પત્રકમાં દર્શાવેલ જનરલ વિકલ્પ સાથેના ગુણ નમૂનાના પ્રશ્નપત્ર મુજબના છે. અન્ય પ્રશ્નપત્ર માટે તે અલગ હોઈ શકે છે.



ગુજરાત માધ્યમિક અને ઉચ્ચતર માધ્યમિક શિક્ષણ બોર્ડ, ગાંધીનગર  
શૈક્ષણિક વર્ષ - 2024-25

ધોરણ-11 (સામાન્ય પ્રવાહ)

વિષય - મનોવિજ્ઞાન

વાર્ષિક પરીક્ષા

સમય : 3 કલાક

પ્રશ્નપત્રનું માળખું

કુલ ગુણ : 80

પ્રશ્ન ક્રમ	વિભાગ તથા પ્રશ્નની વિગત	ગુણ
	વિભાગ - A	16
1 થી 16	નીચેના પ્રશ્નક્રમાંક 1 થી 16 સુધીના પ્રશ્નમાં આપેલા વિકલ્પોમાંથી સાચો વિકલ્પ પસંદ કરીને ઉત્તર આપો. (પ્રત્યેકનો 01 ગુણ)	
	વિભાગ - B	08
17 થી 24	નીચેના પ્રશ્નક્રમાંક 17 થી 24 સુધીના પ્રશ્નોના એક વાક્યમાં જવાબ લખો. (પ્રત્યેકના 02 ગુણ)	
	વિભાગ - C	20
25 થી 38	નીચે આપેલા પ્રશ્નક્રમાંક 25 થી 38 સુધીના પ્રશ્નોમાંથી કોઈ પણ 10 પ્રશ્નોના ટૂંકમાં જવાબ લખો. (પ્રત્યેકના 02 ગુણ)	
	વિભાગ - D	21
39 થી 48	નીચે આપેલા પ્રશ્નક્રમાંક 39 થી 48 સુધીના પ્રશ્નોમાંથી કોઈ પણ 07 પ્રશ્નોના મુદ્દાસર જવાબ લખો. (પ્રત્યેકના 03 ગુણ) નોંધ : એક પ્રશ્ન કેસસ્ટડી આધારિત પૂછવો.	
	વિભાગ - E	15
49 થી 53	નીચે આપેલા પ્રશ્નક્રમાંક 49 થી 53 સુધીના પ્રશ્નોમાંથી કોઈ પણ 03 પ્રશ્નોના વિસ્તારપૂર્વક જવાબ લખો. (પ્રત્યેકના 05 ગુણ) નોંધ : એક પ્રશ્ન કેસસ્ટડી આધારિત પૂછવો.	
	કુલ ગુણ	80





ગુજરાત માધ્યમિક અને ઉચ્ચતર માધ્યમિક શિક્ષણ બોર્ડ, ગાંધીનગર  
શૈક્ષણિક વર્ષ - 2024-25

ધોરણ-11 (સામાન્ય પ્રવાહ)

વિષય - મનોવિજ્ઞાન

સમય : 3 કલાક

નમૂનાનું પ્રશ્નપત્ર

ગુણ : 80

સૂચનાઓ :

- આ પ્રશ્નપત્રમાં A, B, C, D અને E કુલ પાંચ વિભાગો છે.
- આ પ્રશ્નપત્રમાં કુલ 53 પ્રશ્નો છે.
- પ્રશ્નની સામે લખેલ અંક ગુણ દર્શાવે છે.
- પ્રશ્નની સૂચના પ્રમાણે જ જવાબ લખવા.
- નવો વિભાગ નવા પાના પર લખવો.

વિભાગ - A

- નીચે આપેલા 1 થી 16 પ્રશ્નોના આપેલા વિકલ્પોમાંથી સાચો વિકલ્પ પસંદ કરીને જવાબ લખો :  
(પ્રત્યેકનો 1 ગુણ) [16]
- 1. અચેતન મનનો સિદ્ધાંત કોણે આપ્યો ?  
(A) કોહલર (B) વોટ્સન  
(C) ફોઈડ (D) જેમ્સ
- 2. શિક્ષક વર્ગખંડમાં પ્રવેશે ત્યારે વિદ્યાર્થીઓ વાતો કરતા હોય છે. પરંતુ શિક્ષકના આવવા સાથે બધા જ વિદ્યાર્થીઓ ઊભા થાય છે. તો શિક્ષક માટે નીચેનામાંથી કયો વિકલ્પ ઉચિત છે ?  
(A) ઉદ્દીપક (B) પ્રતિક્રિયા  
(C) ઉદ્દીપક - પ્રતિક્રિયા (D) ભવિષ્યકથન
- 3. કોઈ આદિમ જાતિનો બારીકાઈથી અભ્યાસ કરવા માટે મનોવૈજ્ઞાનિક તે જ જૂથનો સભ્ય બનીને માહિતી મેળવે તો આ કયા પ્રકારનાં નિરીક્ષણનું ઉદાહરણ બને ?  
(A) તુલનાત્મક નિરીક્ષણ (B) સહભાગી નિરીક્ષણ  
(C) આંતર નિરીક્ષણ (D) વ્યવસ્થિત નિરીક્ષણ
- 4. જીન પિયાંજએ વિકાસનાં કેટલાં તબક્કાઓ દર્શાવ્યાં છે ?  
(A) ત્રણ (B) ચાર  
(C) પાંચ (D) છ
- 5. રિધમ પોતાની બિમારીના કારણે ડોક્ટર હાથીભાઈ સાહેબ પાસે જાય છે અને પોતાની માંદગીનાં લક્ષણો વર્ણવે છે. ડૉ. હાથીભાઈ સાહેબ પોતાનાં પૂર્વ અનુભવને આધારે રિધમને દવા આપે છે. આ સમસ્યા ઉકેલની કઈ વ્યૂહરચના કહેવાય ?  
(A) અલગોરિધમ (B) હ્યુરિસ્ટિક્સ  
(C) સમસ્યા અવકાશ (D) પ્રયત્ન અને ભૂલ

6. ગર્ભાધાન સમયે રંગસૂત્રોની કેટલી જોડી હોય છે ?
- (A) 46 (B) 22  
(C) 23 (D) 47
7. પરીક્ષાના દિવસોમાં તમે રાત્રે વાંચી રહ્યા છો. અચાનક તમારા રૂમનો લેમ્પ કે ટ્યુબલાઈટ બંધ થઈ જાય છે. આથી બે સમસ્યાઓ ઊભી થાય છે. પ્રથમ તો એ કે લેમ્પ કે ટ્યુબલાઈટ બંધ કેમ થઈ ? અને બીજી એ કે કઈ રીતે તેને ફરી ચાલુ કરી શકાય. જેથી વાચવાનું આગળ વધે. તમે તમારા મનમાં કેટલાય તર્ક કરશો અને વિચારશો કે લાઈટ ચાલી ગઈ છે. પરંતુ પાડોશીની લાઈટ ચાલુ છે. આથી સ્વિચનો ફ્યુઝ ઊડી ગયો હશે તેવું અનુમાન કરો છો. ઘરનાં અન્ય રૂમમાં લાઈટ ચાલુ છે. તેવું તમને લાગે છે ત્યારે તમે તમારા લેમ્પનું હોલ્ડર કે સ્વિચ બગડી હશે કે ટ્યુબલાઈટનાં સ્ટાર્ટરમાં કંઈક ખરાબી ઊભી થઈ હશે. એવા નિષ્કર્ષ પર પહોંચીએ છીએ. બોધાત્મક પ્રક્રિયાની આ કઈ માનસિક ક્રિયા છે ?
- (A) તર્કક્રિયા (B) સંકલ્પના  
(C) વિચારણા (D) અલગોરિધમ
8. જો શાળામાંથી પરીક્ષા નાબૂદ કરી દેવામાં આવે તો શું થાય ? આમાં કેવા પ્રકારની વિચારણાની જરૂરિયાત પડે છે ?
- (A) વિકેન્દ્રી વિચારણા (B) કેન્દ્રગામી વિચારણા  
(C) સર્જનાત્મક વિચારણા (D) કાલ્પનિક વિચારણા
9. ટેલિફોન કરવા માટે ટેલિફોનની ડાયરીમાં નંબર જોઈ અને આ નંબરને ડાયલ કરવા માટે થોડી ક્ષણો માટે યાદ રાખીએ પછી ભુલાઈ જાય છે ? તો આ સ્મૃતિનો કયો પ્રકાર થાય ?
- (A) લાંબાગાળાની સ્મૃતિ (B) ટૂંકાગાળાની સ્મૃતિ  
(C) સાંવેદનિક સ્મૃતિ (D) રીતિલક્ષી સ્મૃતિ
10. ભાષાનાં નાનામાં નાના અર્થપૂર્ણ એકમને શું કહે છે ?
- (A) ફોનેમ (B) સિન્ટેક્સ  
(C) મોર્ફિમ (D) સિમેન્થીક્સ
11. સંકેતો કે સંદેશાઓને મોકલવાની અને ઝીલવાની પ્રક્રિયા એટલે .....
- (A) વાણી (B) ભાષા  
(C) પ્રતિપૂષ્ટિ (D) પ્રત્યાયન
12. સુપર ઈગોની સમજૂતી કોણે આપેલી છે ?
- (A) ફ્રોઈડ (B) રોઝર્સ  
(C) જેમ્સ (D) એટ્કિન્સન
13. 'ઈરણ' શબ્દનો ઉપયોગ કોણે કર્યો છે ?
- (A) ગેરેટ (B) મેકડૂગલ  
(C) વુડવર્થ (D) ગીલ્ડર્ડ

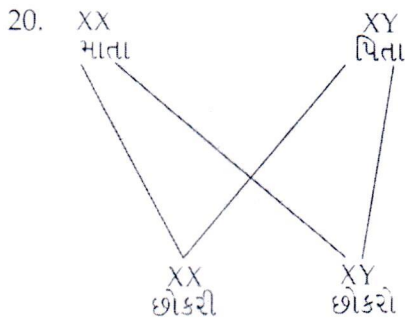


14. વૃક્ષો પોતાને પથ્થર મારનાર વ્યક્તિને પણ મધુર ફળ આપી તૃપ્ત કરે છે. વાદળ વરસે ત્યારે કોઈની પાસે આભારની અપેક્ષા રાખતું નથી. આ ઉદાહરણને આવેગ નિયમનનો કયો માર્ગ ગણાવી શકાય ?
- (A) સ્વ-જાગૃતિમાં વધારો (B) આત્મનિરીક્ષણ કરવું  
(C) પરાનુભૂતિ કેળવણી (D) સર્જનાત્મક બનવું
15. ખાવું, પીવું, બોલવું, ચાલવું, દોડવું, જોવું સાંભળવું, વિચારવું વગેરે જેવા જે કંઈ પણ વર્તનો આપણી ઇચ્છાથી સભાનતાપૂર્વક કરીએ છીએ. તેને ચેતનાની કઈ અવસ્થા ગણાવી શકાય ?
- (A) સભાન અવસ્થા (B) બિનસભાન અવસ્થા  
(C) પૂર્વ સભાન અવસ્થા (D) નિમ્ન સભાન અવસ્થા
16. ભાવાતીત ધ્યાનમાં પ્રણેતા કોણ છે ?
- (A) મહર્ષિ પતંજલિ (B) મહર્ષિ રમણ  
(C) મહર્ષિ અરવિંદ (D) મહર્ષિ મહેશ યોગી

**વિભાગ - B**

- નીચે આપેલા પ્રશ્નક્રમાંક 17 થી 24 સુધીના પ્રશ્નોના એક વાક્યમાં જવાબ લખો : [08]  
(પ્રત્યેકનો 1 ગુણ)

17. મનોવિજ્ઞાનની પ્રયોગશાળા કોણે અને ક્યાં સ્થાપી ?
18. અમિતનો બુદ્ધિઆંક તપાસવા માટે તેને એક કસોટી એક મહિના પહેલાં આપી હતી. તેમાં તેનો બુદ્ધિઆંક 110 આવ્યો અને પહેલાં આપેલ કસોટીના લગભગ એક મહિના પછી ફરી તેની તેજ કસોટી આપવામાં આવે અને આ વખતે પણ અમિતનો બુદ્ધિઆંક 110ની આસપાસ આવે છે. તો મનોવૈજ્ઞાનિક કસોટીનું આ કયા પ્રકારનું લક્ષણ ગણાવી શકાય ?
19. વિકાસને અસર કરતાં પરિબળો જણાવો.



ઉપરોક્ત આકૃતિ પરથી બાળકની જાતિ નક્કી કરવા માટે કોનું રંગસૂત્ર નિર્ણાયક બને છે ?

21. શેખચલ્લીની વાર્તાઓ કઈ બોધાત્મક પ્રક્રિયાનું ઉદાહરણ છે ?
22. સ્મૃતિના તબક્કા જણાવો.
23. પોતાનાં વિચારોમાં મગ્ન રહેવું, એકલા રહેવાનું પસંદ કરે છે, શરમાળ છે. જ્યારે સંઘર્ષો ઊભા થાય ત્યારે પોતાના કોચલામાં ભરાઈ જાય છે. તો પ્રકાશ કેવા પ્રકારનું વ્યક્તિત્વ ધરાવે છે ?
24. અષ્ટાંગ યોગના પ્રણેતા કોણ હતા ?

વિભાગ - C

- નીચે આપેલા પ્રશ્નક્રમાંક 25 થી 38 સુધીના પ્રશ્નોમાંથી કોઈ પણ 10 પ્રશ્નોના ટૂંકમાં જવાબ લખો : [20]  
(દરેકના 2 ગુણ)
- 25. મનોવિજ્ઞાનનો શબ્દાર્થ સમજાવો.
- 26. નિરીક્ષણ એટલે શું ?
- 27. મનોવૈજ્ઞાનિક ઘોંઘાટની સ્મૃતિક્ષમતા પર થતી અસરનો અભ્યાસ કરવા માંગે છે. તો પ્રસ્તુત પ્રયોગમાં સ્વતંત્ર અને આધારિત પરિવર્ત્યો જણાવો.
- 28. રમેશ ઊંચાઈ વજન અને આંખનાં રંગની બાબતમાં પોતાનાં માતા-પિતા સાથે સામ્યતા ધરાવે જ્યારે વાળ, ચામડીનો રંગ અને શરીરનાં બાંધામાં સામ્યતા ધરાવતો નથી. તો ઉપરોક્ત હકીકતના આધારે જનીન તત્ત્વોનાં પ્રકારો જણાવો.
- 29. સ્વયં સંચાલિત ચેતાતંત્રના પ્રકારો જણાવો.
- 30. જનીન તત્ત્વ એટલે શું ?
- 31. સર્જનાત્મક વિચારણાનાં સોપાનો જણાવો.
- 32. આદિત્યને પરીક્ષાખંડમાં અમુક પ્રશ્નોના જવાબ વાંચેલા હોવા છતાં વિસ્મરણ થઈ ગયેલ છે. તો આ વિસ્મરણનાં નિર્ધારકો જણાવો.
- 33. શાબ્દિક પ્રત્યાયન એટલે શું ?



34.

ઉપરોક્ત ચિત્ર જોઈ નીચેનાં પ્રશ્નોના જવાબ આપો :

- (1) પ્રસ્તુત ચિત્ર કઈ મનોવૈજ્ઞાનિક કસોટીમાંથી લેવામાં આવેલ છે ?
- (2) આપ આ ચિત્રો પરથી વ્યક્તિત્વનું માપન કરવા માટે કઈ રીતનો ઉપયોગ કરશો ?

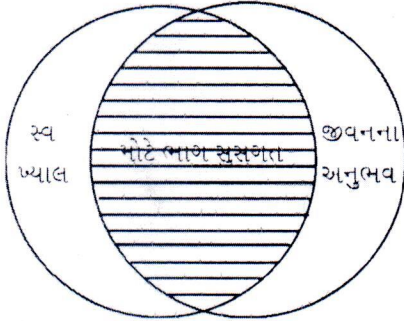
અથવા

34. વિષય અધિપ્રત્યક્ષ કસોટી સમજાવો. (ફક્ત દૃષ્ટિહીન વિદ્યાર્થીઓ માટે)
35. સ્વનિયમનની પ્રવિધિઓ જણાવો.
36. તમે તમારા મિત્રને આવેગિક વર્તન કરતાં જુઓ છો. જેના કારણે તે આવાર-નવાર મુશ્કેલીમાં મુકાઈ જાય છે. મનોવિજ્ઞાનનાં વિદ્યાર્થી તરીકે તમે તમારા મિત્રને કયા કયા આવેગ નિયમનનાં માર્ગ બતાવશો ?
37. સત્તાવાદી શાસકોના નામ આપો.
38. અષ્ટાંગ યોગના કોઈ પણ ચાર પગથિયાં જણાવો.

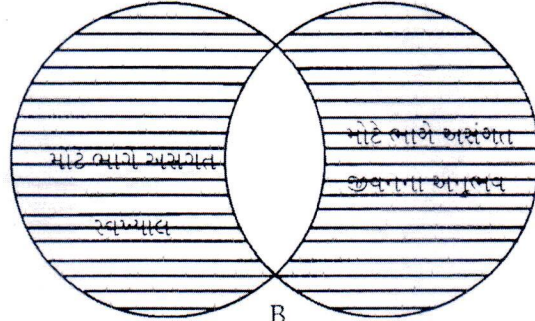


વિભાગ - D

- નીચે આપેલા પ્રશ્નક્રમાંક 39 થી 48 સુધીના પ્રશ્નોમાંથી કોઈ પણ 07 પ્રશ્નોના મુદ્દાસર જવાબ લખો : [21]  
(દરેકના 03 ગુણ)
- 39. મનોવૈજ્ઞાનિક ઉત્તરાંચલમાં થયેલ પૂર પ્રકોપનું નિરીક્ષણ જે તે સ્થળ પર જઈને કરે છે. તો આ કયા પ્રકારનું નિરીક્ષણ છે. તેનાં લાભ અને મર્યાદા જણાવો.
- 40. વિકાસની પ્રક્રિયા તબક્કાવાર વર્ણવો.
- 41. દુર્ગાનંદ સિંહાનું પ્રતિમાન સમજાવો.
- 42. રંગસૂત્રો વિશે ટૂંકનોંધ લખો.
- 43. નિગમનલક્ષી તર્કક્રિયા ઉદાહરણ સાથે લખો. (સમજૂતી આપો.)
- 44. સ્મૃતિ અવરોધનાં પ્રકાર જણાવી પૂર્વક્રિયા અવરોધ વિશે ટૂંકનોંધ લખો.
- 45. સ્મૃતિ એટલે શું ? રીતિલક્ષી સ્મૃતિ ઉદાહરણ સાથે સમજાવો.
- 46. પ્રથમે શાળા કક્ષાએ આયોજિત વકૃત્વ સ્પર્ધામાં ભાગ લીધેલ છે. વકૃત્વ સ્પર્ધામાં પ્રેષક તરીકે બોલવા માટે કયા કૌશલ્યોને ધ્યાનમાં રાખવા પડશે.
- 47. મઘ (દારૂ) પાન કરવાથી વ્યક્તિમાં કેવા પ્રકારનાં શારીરિક અને માનસિક (બોધાત્મક) ફેરફારો થાય છે. તે જણાવો. આ લક્ષણોને આધાર મઘ (દારૂ)ને કેવા પ્રકારનાં ઔષધમાં મૂકી શકાય ?
- 48. નીચે આપેલ કાર્લ રોજર્સના સ્વ-સિદ્ધાંતની આકૃતિ પરથી માંગ્યા મુજબ જવાબ આપો : (કેસસ્ટડી આધારિત પ્રશ્ન)



A  
(સારું આયોજન)



B  
(નબળું આયોજન)

ઉપરોક્ત આકૃતિને આધારે નીચેના પ્રશ્નોના જવાબ આપો :

- વ્યક્તિનું સમાયોજન નબળું ક્યારે ગણાય ?
- ઉપરોક્ત આકૃતિ મુજબ સારા સમાયોજન અને નબળા સમાયોજન વચ્ચેનો તફાવત જણાવો.
- ઉપરોક્ત આકૃતિ મુજબ સારા માનસિક સ્વાસ્થ્ય માટે તમારા મતે શું જરૂરી છે ?

અથવા

48. મનોવૈજ્ઞાનિક કાર્લ રોજર્સનો સ્વ-સિદ્ધાંત સમજાવો. (ફક્ત દૃષ્ટિહીન વિદ્યાર્થી માટે)

વિભાગ - E

- નીચે આપેલા પ્રશ્નક્રમાંક 49 થી 53 સુધીના પ્રશ્નોમાંથી કોઈ પણ 03 પ્રશ્નોના વિસ્તારપૂર્વક જવાબ લખો : (દરેકના 5 ગુણ)

[15]

49. મનોવિજ્ઞાન એટલે શું ? તેનું સ્વરૂપ સમજાવો.
50. ભાષાની વ્યાખ્યા જણાવી, ભાષાનાં લક્ષણો વર્ણવો.
51. પ્રત્યાયનની પ્રક્રિયાનાં લક્ષણો સમજાવો.
52. શારીરિક પ્રેરણાનાં પ્રકારો જણાવી કોઈ પણ બે સમજાવો.
53. નીચે આપેલા ફકરા પરથી માંગ્યા મુજબ પ્રશ્નોના જવાબ લખો : (કેસસ્ટડી આધારિત પ્રશ્નો)

સમીરા દરેક કાર્ય ખૂબ જ ખંત, ઉત્સાહ અને ધગશથી કરે છે, કારણ કે તે પોતાનાં ધ્યેય, લક્ષ્ય, ઝંખના, જરૂરિયાત અને હેતુ પ્રત્યે સભાન છે અને તે પ્રાપ્ત કરવા સતત પ્રયત્નશીલ રહે છે. તેનું મુખ્ય કારણ એ છે કે સમીરા આંતરિક પ્રેરણાથી પ્રેરાયેલ છે. જે તેની ચોક્કસ પ્રવૃત્તિને ઉદ્દીપ્ત કરે છે. આથી સમીરા ચોક્કસ પ્રકારનું વર્તન કરે છે. જરૂરિયાતના ઉદ્ભવથી પ્રેરણાયક જન્મે છે, જરૂરિયાતને કારણે ઈચ્છા જન્મે છે. જે વ્યક્તિને આંતરિક રીતે ઉત્તેજિત બળ પૂરું પાડે છે. ઉત્તેજનાને કારણે વ્યક્તિ લક્ષ્ય પ્રાપ્ત કરવા જરૂરી કાર્ય વર્તન કરે છે. જેથી વ્યક્તિ લક્ષ્ય સુધી પહોંચે છે અને લક્ષ્ય પ્રાપ્ત થતાં વ્યક્તિ સંતોષની લાગણી અનુભવે છે અને ઉત્તેજનામાં ઘટાડો થાય છે. આમ પ્રેરણાયકિય સ્વરૂપ ધારણ કરે છે.

1. પ્રેરણા માટે બીજા કયા સમાનાર્થી શબ્દો પ્રયોજી શકાય ?
2. પ્રેરણાનાં ઉદ્ભવ માટે કયું તત્ત્વ જવાબદાર છે ?
3. ઉપરોક્ત ફકરાને આધારે પ્રેરણાનું સ્વરૂપ જણાવો.
4. ઈરણની વ્યાખ્યા જણાવો.
5. ઉપરોક્ત ફકરાને સમજી પ્રેરણાયકની આકૃતિ દોરો.

અથવા

પ્રેરણાયક વિશે સમજાવો. (ફક્ત દૃષ્ટિહીન વિદ્યાર્થી માટે)



शैक्षणिक वर्ष 2024-25

Competency Based Questions (क्षमता आधारित प्रश्नों)ની વિગત

ધોરણ - 11

વિષય : મનોવિજ્ઞાન

SECTION-A

પ્રશ્નો ક્રમ	પ્રશ્નની ટૂંકમાં વિગત	ગુણ	Competency (ક્ષમતા)	Learning Outcome (અધ્યયન નિષ્પત્તિ)
2	બહુવિકલ્પી પ્રશ્નો	1	તપાસ અને સંશોધન કૌશલ્ય	PSY 1101 મ.વિ.ની સંકલ્પના સ્વરૂપ ધ્યેયો અભિગમો અને ક્ષેત્રો વિશે સમજે છે.
3	બહુવિકલ્પી પ્રશ્નો	1	તપાસ અને સંશોધન કૌશલ્ય	PSY 1101 મ.વિ.ની સંકલ્પના સ્વરૂપ ધ્યેયો અભિગમો અને ક્ષેત્રો વિશે સમજે છે.
5	બહુવિકલ્પી પ્રશ્નો	1	વિવેચનાત્મક વિચાર અને સમસ્યાનું સમાધાન	PSY 1103 વૃદ્ધિ, વિકાસ અને પરિપક્વતાની સંકલ્પના, જુદી જુદી અવસ્થાઓમાં થતા ફેરફારો, લક્ષણો અને વિકાસના સિદ્ધાંતો વિશે સમજે છે.
7	બહુવિકલ્પી પ્રશ્નો	1	વિવેચનાત્મક વિચાર અને સમસ્યાનું સમાધાન	
8	બહુવિકલ્પી પ્રશ્નો	1	ઉચ્ચ ક્રમની જ્ઞાનાત્મક ક્ષમતાઓ	
9	બહુવિકલ્પી પ્રશ્નો	1	ઉચ્ચ ક્રમની જ્ઞાનાત્મક ક્ષમતાઓ	PSY 1104 સ્મરણ અને વિસ્મરણની સંકલ્પના તબક્કા વિશે જાણે છે
14	બહુવિકલ્પી પ્રશ્નો	1	પર્યાવરણીય સાક્ષરતા	PSY 1108 વિદ્યાર્થી પ્રેરણા અને આવેગ વિશે વિગતવાર માહિતી સમજે છે
15	બહુવિકલ્પી પ્રશ્નો	1	જ્ઞાન અને કૌશલ્યનું એકીકરણ	PSY 1109 ધ્યાન એ ચેતનાની બદલાયેલી અવસ્થા વિશે મનો ઔપધોથી બદલાયેલી અવસ્થા તથા ચેતના અંગે ભારતીય વિચારને સમજે છે.

SECTION-B

પ્રશ્નો ક્રમ	પ્રશ્નની ટૂંકમાં વિગત	ગુણ	Competency (ક્ષમતા)	Learning Outcome (અધ્યયન નિષ્પત્તિ)
18	એક વાક્યમાં જવાબ આપો.	1	તપાસ અને સંશોધન કૌશલ્ય	PSY 1102 સમગ્ર અભ્યાસ પદ્ધતિઓ અને મનોવૈજ્ઞાનિક કસોટી વિશે જાણે છે.
20	એક વાક્યમાં જવાબ આપો	1	સર્વાંગી વિકાસ	PSY 1103 વૃદ્ધિ વિકાસ અને પરિપક્વતાની સંકલ્પના
21	એક વાક્યમાં જવાબ આપો.	1	વિવેચનાત્મક વિચાર અને સમસ્યાનું સમાધાન	જુદી જુદી અવસ્થામાં થતાં ફેરફાર, લક્ષણો અને વિકાસના સિદ્ધાંતો વિશે સમજે છે.
23	એક વાક્યમાં જવાબ આપો	1	જ્ઞાન અને કૌશલ્યનું એકીકરણ	PSY 1107 વ્યક્તિત્વની સંકલ્પના, અભિગમો, પરિભળો વ્યક્તિત્વ માપન પદ્ધતિઓ અને જાણે છે.

SECTION-C

27	ટૂંકમાં જવાબ આપો	2	પર્યાવરણ જાગૃતિ	PSY 1102 સમગ્ર અભ્યાસ પદ્ધતિઓ અને મનોવૈજ્ઞાનિક કસોટી વિશે જાણે છે.
28	ટૂંકમાં જવાબ આપો	2	તપાસ અને સંશોધન કૌશલ્ય	PSY 1103 વૃદ્ધિ, વિકાસ અને પરિપક્વતાની સંકલ્પના જુદી જુદી અવસ્થામાં થતાં ફેરફારો, લક્ષણો અને વિકાસના સિદ્ધાંતો વિશે સમજે છે.
32	ટૂંકમાં જવાબ આપો	2	બોધાત્મક ક્ષમતા	PSY 1104 સ્મરણ અને વિસ્મરણ સંકલ્પના, તબક્કા વિશે જાણે છે.
34	ટૂંકમાં જવાબ આપો	2	જીવન અને કારકિર્દી કૌશલ્ય	PSY 1107 વ્યક્તિત્વની સંકલ્પના, અભિગમો, પરિભળો વ્યક્તિત્વ માપન પદ્ધતિઓ અને સ્વ વિશે જાણે છે.



પ્રશ્નો ક્રમ	પ્રશ્નની ટૂંકમાં વિગત	ગુણ	Competency (ક્ષમતા)	Learning Outcome (અધ્યયન નિષ્પત્તિ)
<b>SECTION-D</b>				
36	ટૂંકમાં જવાબ આપો	2	સર્વાંગી વિકાસ	PSY 1108 વિદ્યાર્થી પ્રેરણા અને આવેગ વિશે વિગતવાર માહિતી સમજે છે.
39	મુદ્દાસર જવાબ આપો	3	તાપસ અને સંશોધન કૌશલ્ય	PSY 1102 સમગ્ર અભ્યાસ પદ્ધતિઓ અને મનોવૈજ્ઞાનિક કસોટી વિશે જાણે છે.
46	મુદ્દાસર જવાબ આપો	3	સંચાર કૌશલ્ય	PSY 1106 ભાષા, વાણી વિકાસ અને પ્રત્યાયનની સંપૂર્ણ માહિતી જાણે છે.
47	મુદ્દાસર જવાબ આપો	3	સંશોધન અને તપાસ આધારિત શિક્ષણ	PSY 1109 ધ્યાન એ ચેતનાની બદલાયેલી અવસ્થા વિશે મનોઔષધોથી બદલાયેલી અવસ્થા તથા ચેતના અંગે ભારતીય વિચારને સમજે છે.
48	મુદ્દાસર જવાબ આપો	3	શારીરિક અને માનસિક સુખાકારી	PSY 1107 વ્યક્તિત્વ, અભિગમો પરિભ્રમણો વ્યક્તિત્વ માપન પદ્ધતિઓ અને સ્વ વિશે જાણે છે.
<b>SECTION-E</b>				
53	સવિસ્તાર જવાબ આપો	5	શારીરિક અને માનસિક સુખાકારી	PSY 1108 વિદ્યાર્થી પ્રેરણા અને આવેગ વિશે વિગતવાર માહિતી સમજે છે.



ગુજરાત માધ્યમિક અને ઉચ્ચતર માધ્યમિક શિક્ષણ બોર્ડ, ગાંધીનગર

શૈક્ષણિક વર્ષ - 2024-25

ધોરણ-11 (સામાન્ય પ્રવાહ)

વિષય : તત્ત્વજ્ઞાન

પ્રથમ પરીક્ષા

પ્રશ્નપત્રનું પરિરૂપ

સમય : 2 કલાક

કુલ ગુણ : 50

નોંધ : આ પરિરૂપ વિદ્યાર્થીઓ, શિક્ષકો, પ્રાશ્નિકો, મોડરેટર્સ વગેરેના માર્ગદર્શન માટે છે. જે તે વિષયોના પ્રાશ્નિક તેમજ મોડરેટર્સને માધ્યમિક અને ઉચ્ચતર માધ્યમિક શિક્ષણના બૃહદ્ હાર્દ/ઉદ્દેશને સુસંગત રહી પ્રશ્નપત્રની સંરચના બાબતે ફેરફાર કરવાની છૂટ રહેશે.

હેતુઓ પ્રમાણે ગુણભાર :

હેતુઓ	જ્ઞાન (K)	સમજ (U)	ઉપયોજન (A)	ઉચ્ચ વૈચારિક કૌશલ્ય		કુલ
				સંયોજન/વિશ્લેષણ	અનુમાન/મૂલ્યાંકન	
ગુણ	15	15	10	05	05	50
ટકા (%)	30	30	20	10	10	100

પ્રશ્નના પ્રકાર પ્રમાણે ગુણભાર :

ક્રમાંક	પ્રશ્નનો પ્રકાર	પ્રશ્નોની સંખ્યા		કુલ ગુણ
		વિકલ્પ વિના	વિકલ્પ સાથે	
1.	હેતુલક્ષી પ્રશ્નો (O)	15	15	15
2.	ટૂંકજવાબી પ્રશ્નો (SA-I)	05	08	10
3.	ટૂંકજવાબી પ્રશ્નો (SA-II)	05	08	15
4.	વિસ્તૃતજવાબી પ્રશ્નો (LA)	02	03	10
	કુલ	27	34	50

પ્રકરણદીઠ ગુણભાર :

ક્રમ	પ્રકરણનું નામ	પ્રકરણ દીઠ ગુણભાર
1.	તર્કશાસ્ત્રની સમજ	17
2.	પરંપરાગત તર્કશાસ્ત્રની દૃષ્ટિએ વિધાનો	16
3.	અમધ્યપદી અનુમાન	17
	કુલ	50





ગુજરાત માધ્યમિક અને ઉચ્ચતર માધ્યમિક શિક્ષણ બોર્ડ, ગાંધીનગર

શૈક્ષણિક વર્ષ - 2024-25

ધોરણ-11 (સામાન્ય પ્રવાહ)

વિષય : તત્ત્વજ્ઞાન

પ્રથમ પરીક્ષા

સમય : 2 કલાક

પ્રશ્નપત્રનું સાલખું

કુલ ગુણ : 50

પ્રશ્ન ક્રમ	વિભાગ તથા પ્રશ્નની વિગત	ગુણ
	વિભાગ - A	
1 થી 10	નીચે આપેલા પ્રશ્નક્રમાંક 1 થી 10 સુધીના બહુ વિકલ્પ પ્રશ્નોમાંથી સાચો વિકલ્પ પસંદ કરી જવાબ લખો. (દરેક પ્રશ્નનો ગુણ 01 ગુણ છે.)	10
	વિભાગ - B	
11 થી 15	નીચે આપેલા પ્રશ્નક્રમાંક 11 થી 15 સુધીના પ્રશ્નોના એક વાક્યમાં જવાબ લખો. (દરેક પ્રશ્નનો 01 ગુણ છે.)	05
	વિભાગ - C	
16 થી 23	નીચે આપેલા પ્રશ્નક્રમાંક 16 થી 23 સુધીના પ્રશ્નોમાંથી કોઈપણ (પાંચ) 05 પ્રશ્નોના ટૂંકમાં જવાબ લખો. (દરેક પ્રશ્નનો 02 ગુણ છે.)	10
	વિભાગ - D	
24 થી 31	નીચે આપેલા પ્રશ્ન ક્રમાંક 24 થી 31 સુધીના પ્રશ્નોમાંથી કોઈપણ પાંચ(05) પ્રશ્નોના મુદ્દાસર જવાબ લખો. (દરેક પ્રશ્નનો 3 ગુણ છે.) નોંધ : વાર્ષિક પરીક્ષાના નમૂનાના પ્રશ્નપત્રમાં પૂછેલ કેસસ્ટડી આધારિત પ્રશ્ન મુજબ એક પ્રશ્ન કેસસ્ટડીનો મૂકવો.	15
	વિભાગ - E	
32 થી 34	નીચે આપેલા પ્રશ્નક્રમાંક 32 થી 34 સુધીના પ્રશ્નોમાંથી કોઈપણ બે(02) પ્રશ્નોના સવિસ્તાર જવાબ લખો. (દરેક પ્રશ્નનો 5 ગુણ છે.) નોંધ : વાર્ષિક પરીક્ષાના નમૂનાના પ્રશ્નપત્રમાં પૂછેલ કેસસ્ટડી આધારિત પ્રશ્ન મુજબ એક પ્રશ્ન કેસસ્ટડીનો મૂકવો. (જો આકૃતિવાળો પ્રશ્ન મૂકેલ હોય તો દૃષ્ટિહીન વિદ્યાર્થીઓ માટે આકૃતિવાળા પ્રશ્નની અથવામાં એક પ્રશ્ન ફરજિયાત મૂકવો)	10
	કુલ ગુણ	50

નોંધ : (1) પ્રથમ પરીક્ષામાં જૂનથી સપ્ટેમ્બર માસ સુધીનો અભ્યાસક્રમ પૂછવાનો રહેશે.

(2) વાર્ષિક પરીક્ષાનાં નમૂનાનાં પ્રશ્નપત્રમાં મૂકવામાં આવેલ ક્ષમતા આધારિત પ્રશ્નો (CBQ) મુજબના પ્રશ્નો પ્રશ્નપત્રના તમામ વિભાગોના મળીને કુલ અંદાજિત 50% ગુણના પ્રશ્નો પ્રથમ, દ્વિતીય પરીક્ષાના પ્રશ્નપત્રમાં પૂછવાના રહેશે.



ગુજરાત માધ્યમિક અને ઉચ્ચતર માધ્યમિક શિક્ષણ બોર્ડ, ગાંધીનગર

શૈક્ષણિક વર્ષ - 2024-25

ધોરણ-11 (સામાન્ય પ્રવાહ)

વિષય : તત્ત્વજ્ઞાન

દ્વિતીય પરીક્ષા

પ્રશ્નપત્રનું પરિરૂપ

સમય : 2 કલાક

કુલ ગુણ : 50

નોંધ : આ પરિરૂપ વિદ્યાર્થીઓ, શિક્ષકો, પ્રાશ્નિકો, મોડરેટર્સ વગેરેના માર્ગદર્શન માટે છે. જે તે વિષયોના પ્રાશ્નિક તેમજ મોડરેટર્સને માધ્યમિક અને ઉચ્ચતર માધ્યમિક શિક્ષણના બૃહદ્ હાર્દ/ઉદ્દેશને સુસંગત રહી પ્રશ્નપત્રની સંરચના બાબતે ફેરફાર કરવાની છૂટ રહેશે.

હેતુઓ પ્રમાણે ગુણભાર :

હેતુઓ	જ્ઞાન (K)	સમજ (U)	ઉપયોજન (A)	ઉચ્ચ વૈચારિક કૌશલ્ય		કુલ
				સંયોજન/વિશ્લેષણ	અનુમાન/મૂલ્યાંકન	
ગુણ	15	15	10	05	05	50
ટકા (%)	30	30	20	10	10	100

પ્રશ્નના પ્રકાર પ્રમાણે ગુણભાર :

ક્રમાંક	પ્રશ્નનો પ્રકાર	પ્રશ્નોની સંખ્યા		કુલ ગુણ
		વિકલ્પ વિના	વિકલ્પ સાથે	
1.	હેતુલક્ષી પ્રશ્નો (O)	15	15	15
2.	ટૂંકજવાબી પ્રશ્નો (SA-I)	05	08	10
3.	ટૂંકજવાબી પ્રશ્નો (SA-II)	05	08	15
4.	વિસ્તૃતજવાબી પ્રશ્નો (LA)	02	03	10
	કુલ	27	34	50

પ્રકરણદીઠ ગુણભાર :

ક્રમ	પ્રકરણનું નામ	પ્રકરણ દીઠ ગુણભાર
1.	તર્કશાસ્ત્રની સમજ	04
2.	પરંપરાગત તર્કશાસ્ત્રની દૃષ્ટિએ વિધાનો	07
3.	અમધ્યપદી અનુમાન	04
4.	અર્વાચીન તર્કશાસ્ત્રની દૃષ્ટિએ સંયુક્ત વિધાનો	12
5.	જટિલ સંયુક્ત વિધાનો	11
6.	તત્ત્વજ્ઞાનનું સ્વરૂપ	04
7.	દર્શનશાસ્ત્ર	08
	કુલ	50





ગુજરાત માધ્યમિક અને ઉચ્ચતર માધ્યમિક શિક્ષણ બોર્ડ, ગાંધીનગર

શૈક્ષણિક વર્ષ - 2024-25

ધોરણ-11 (સામાન્ય પ્રવાહ)

વિષય : તત્વજ્ઞાન

દ્વિતીય પરીક્ષા

પ્રશ્નપત્રનું માળખું

સમય : 2 કલાક

કુલ ગુણ : 50

પ્રશ્ન ક્રમ	વિભાગ તથા પ્રશ્નની વિગત	ગુણ
	વિભાગ - A	
1 થી 10	નીચે આપેલા પ્રશ્નક્રમાંક 1 થી 10 સુધીના બહુ વિકલ્પ પ્રશ્નોમાંથી સાચો વિકલ્પ પસંદ કરી જવાબ લખો. (દરેક પ્રશ્નનો 01 ગુણ છે)	10
	વિભાગ - B	
11 થી 15	નીચે આપેલા પ્રશ્નક્રમાંક 11 થી 15 સુધીના પ્રશ્નોના એક વાક્યમાં જવાબ લખો. (દરેક પ્રશ્નનો 01 ગુણ)	05
	વિભાગ - C	
16 થી 23	નીચે આપેલા પ્રશ્નક્રમાંક 16 થી 23 સુધીના પ્રશ્નોમાંથી કોઈપણ (પાંચ)05 પ્રશ્નોના ટૂંકમાં જવાબ લખો. દરેક પ્રશ્નના 02 ગુણ છે.)	10
	વિભાગ - D	
24 થી 31	નીચે આપેલા પ્રશ્ન ક્રમાંક 24 થી 31 સુધીના પ્રશ્નોમાંથી કોઈપણ પાંચ(05) પ્રશ્નોના મુદ્દાસર જવાબ લખો. (દરેક પ્રશ્નના 3 ગુણ છે.) નોંધ : વાર્ષિક પરીક્ષાના નમૂનાના પ્રશ્નપત્રમાં પૂછેલ કેસસ્ટડી આધારિત પ્રશ્ન મુજબ એક પ્રશ્ન કેસસ્ટડીનો મૂકવો.	15
	વિભાગ - E	
32 થી 34	નીચે આપેલા પ્રશ્નક્રમાંક 32 થી 34 સુધીના પ્રશ્નોમાંથી કોઈપણ બે(02) પ્રશ્નોના સવિસ્તાર જવાબ લખો. (દરેક પ્રશ્નના 5 ગુણ છે.) નોંધ : વાર્ષિક પરીક્ષાના નમૂનાના પ્રશ્નપત્રમાં પૂછેલ કેસસ્ટડી આધારિત પ્રશ્ન મુજબ એક પ્રશ્ન કેસસ્ટડીનો મૂકવો. (જો આકૃતિવાળો પ્રશ્ન મૂકેલ હોય તો દૃષ્ટિહીન વિદ્યાર્થીઓ માટે આકૃતિવાળા પ્રશ્નની અથવામાં એક પ્રશ્ન ફરજિયાત મૂકવો.)	10
	કુલ ગુણ	50

નોંધ : (1) દ્વિતીય પરીક્ષા માટે જૂનથી ડિસેમ્બર સુધીનો અભ્યાસક્રમ રહેશે. જેમાં જૂનથી સપ્ટેમ્બર સુધીના અભ્યાસક્રમમાંથી 30% અભ્યાસક્રમ અને ઓક્ટોબરથી ડિસેમ્બર સુધીના અભ્યાસક્રમમાંથી 70% અભ્યાસક્રમ રહેશે.

(2) વાર્ષિક પરીક્ષાનાં નમૂનાનાં પ્રશ્નપત્રમાં મૂકવામાં આવેલ ક્ષમતા આધારિત પ્રશ્નો (CBQ) મુજબના પ્રશ્નો પ્રશ્નપત્રના તમામ વિભાગોના મળીને કુલ અંદાજિત 50% ગુણના પ્રશ્નો પ્રથમ, દ્વિતીય પરીક્ષાના પ્રશ્નપત્રમાં પૂછવાના રહેશે.

ગુજરાત માધ્યમિક અને ઉચ્ચતર માધ્યમિક શિક્ષણ બોર્ડ, ગાંધીનગર



શૈક્ષણિક વર્ષ - 2024-25  
ધોરણ-11 (સામાન્ય પ્રવાહ)

વિષય : તત્ત્વજ્ઞાન  
વાર્ષિક પરીક્ષા  
પ્રશ્નપત્રનું પરિરૂપ

સમય : 3 કલાક

કુલ ગુણ : 80

નોંધ : આ પરિરૂપ વિદ્યાર્થીઓ, શિક્ષકો, પ્રાશ્નિકો, મોડરેટર્સ વગેરેના માર્ગદર્શન માટે છે. જે તે વિષયોના પ્રાશ્નિક તેમજ મોડરેટર્સને માધ્યમિક અને ઉચ્ચતર માધ્યમિક શિક્ષણના બૃહદ્ હાર્દ/ઉદ્દેશને સુસંગત રહી પ્રશ્નપત્રની સંરચના બાબતે ફેરફાર કરવાની છૂટ રહેશે.

હેતુઓ પ્રમાણે ગુણભાર :

હેતુઓ	જ્ઞાન (K)	સમજ (U)	ઉપયોજન (A)	ઉચ્ચ વૈચારિક કૌશલ્ય		કુલ
				સંયોજન/વિશ્લેષણ	અનુમાન/મૂલ્યાંકન	
ગુણ	25	25	10	10	10	80
ટકા(%)	31.25	31.25	12.50	12.50	12.50	100

પ્રશ્નના પ્રકાર પ્રમાણે ગુણભાર :

ક્રમાંક	પ્રશ્નનો પ્રકાર	પ્રશ્નોની સંખ્યા		કુલ ગુણ
		વિકલ્પ વિના	વિકલ્પ સાથે	
1.	હેતુલક્ષી પ્રશ્નો (O)	24	24	24
2.	ટૂંકજવાબી પ્રશ્નો (SA-I)	10	14	20
3.	ટૂંકજવાબી પ્રશ્નો (SA-II)	07	10	21
4.	વિસ્તૃતજવાબી પ્રશ્નો (LA)	03	05	15
	કુલ	44	53	80

પ્રકરણદીઠ ગુણભાર :

ક્રમ	પ્રકરણનું નામ	પ્રકરણ દીઠ ગુણભાર	
		વિકલ્પ વિના	વિકલ્પ સાથે
1.	તર્કશાસ્ત્રની સમજ	08	13
2.	પરંપરાગત તર્કશાસ્ત્રની દૃષ્ટિએ વિધાનો	12	12
3.	અમધ્યપદી અનુમાન	09	09
4.	અર્વાચીન તર્કશાસ્ત્રની દૃષ્ટિએ સંયુક્ત વિધાનો	12	17
5.	જટિલ સંયુક્ત વિધાનો	10	15
6.	તત્ત્વજ્ઞાનનું સ્વરૂપ	05	05
7.	દર્શનશાસ્ત્ર	07	12
8.	જગતનું સ્વરૂપ	05	07
9.	જીવાત્માનું સ્વરૂપ	07	10
10.	ઈશ્વર	05	07
	કુલ	80	107

નોંધ : ઉપરોક્ત પત્રકમાં દર્શાવેલ જનરલ વિકલ્પ સાથેના ગુણ નમૂનાના પ્રશ્નપત્ર મુજબના છે. અન્ય પ્રશ્નપત્ર માટે તે અલગ હોઈ શકે છે.





ગુજરાત માધ્યમિક અને ઉચ્ચતર માધ્યમિક શિક્ષણ બોર્ડ, ગાંધીનગર

શૈક્ષણિક વર્ષ - 2024-25

ધોરણ-11 (સામાન્ય પ્રવાહ)

વિષય : તત્ત્વજ્ઞાન

વાર્ષિક પરીક્ષા

પ્રશ્નપત્રનું માળખું

સમય : 3 કલાક

કુલ ગુણ : 80

પ્રશ્ન ક્રમ	વિભાગ તથા પ્રશ્નની વિગત	ગુણ
	વિભાગ - A	
1 થી 16	નીચે આપેલા પ્રશ્નક્રમાંક 1 થી 16 સુધીના બહુ વિકલ્પ પ્રશ્નોમાંથી સાચો વિકલ્પ પસંદ કરી જવાબ લખો. (દરેક પ્રશ્નનો 01 ગુણ છે.)	16
	વિભાગ - B	
17 થી 24	નીચે આપેલા પ્રશ્નક્રમાંક 17 થી 24 સુધીના પ્રશ્નોના એક વાક્યમાં જવાબ લખો. (દરેક પ્રશ્નનો 01 ગુણ છે.)	08
	વિભાગ - C	
25 થી 38	નીચે આપેલા પ્રશ્નક્રમાંક 25 થી 38 સુધીના પ્રશ્નોમાંથી કોઈપણ 10 (દસ) પ્રશ્નોના ટૂંકમાં જવાબ લખો. (દરેક પ્રશ્નનો 02 ગુણ છે.)	20
	વિભાગ - D	
39 થી 48	નીચે આપેલા પ્રશ્ન ક્રમાંક 39 થી 48 સુધીના પ્રશ્નોમાંથી કોઈપણ 07 (સાત) પ્રશ્નોના મુદ્દાસર જવાબ લખો. (દરેક પ્રશ્નનો 3 ગુણ છે.) નોંધ : કેસસ્ટડી આધારિત એક પ્રશ્ન મૂકવો.	21
	વિભાગ - E	
49 થી 53	નીચે આપેલા પ્રશ્નક્રમાંક 49 થી 53 સુધીના પ્રશ્નોમાંથી કોઈપણ 03(ત્રણ) પ્રશ્નોના સવિસ્તાર જવાબ લખો. (દરેક પ્રશ્નનો 5 ગુણ છે.) નોંધ : કેસસ્ટડી આધારિત એક પ્રશ્ન મૂકવો. (જો આકૃતિવાળો પ્રશ્ન મુકેલ હોય તો દૃષ્ટિહીન વિદ્યાર્થીઓ માટે આકૃતિવાળા પ્રશ્નની અથવામાં એક પ્રશ્ન ફરજિયાત મૂકવો.)	15
	કુલ ગુણ	80





ગુજરાત માધ્યમિક અને ઉચ્ચતર માધ્યમિક શિક્ષણ બોર્ડ, ગાંધીનગર

શૈક્ષણિક વર્ષ - 2024-25

ધોરણ-11 (સામાન્ય પ્રવાહ)

વિષય : તત્ત્વજ્ઞાન (136)

વાર્ષિક પરીક્ષા

સમય : 3 કલાક

નમૂનાનું પ્રશ્નપત્ર

કુલ ગુણ : 80

સૂચનાઓ :

1. આ પ્રશ્નપત્રમાં કુલ પાંચ વિભાગ અને 53 પ્રશ્ન છે.
2. પ્રશ્નની સામે લખેલ અંક ગુણ દર્શાવે છે.
3. પ્રશ્નની સૂચના પ્રમાણે જવાબ લખો.
4. નવો વિભાગ નવા પાના ઉપર લખવો.

વિભાગ : A

- નીચે આપેલ પ્રશ્નક્રમાંક 01 થી 16 સુધીના બહુવિકલ્પ પ્રશ્નોમાંથી સાચો વિકલ્પ પસંદ કરી [16] જવાબ લખો. (દરેક પ્રશ્નનો 01 ગુણ)
- 1. દલીલમાં આધાર વિધાનની સંખ્યા કેટલી હોય છે ?  
(A) એક (B) બે  
(C) એક કે તેથી વધુ (D) એક કરતાં વધુ
- 2. ધોરણ-10નું પરિણામ આવતા 'વિદ્યાર્થી મનોમંથન કરે છે કે મારે કઈ શાખામાં પ્રવેશ મેળવવો જોઈએ ? આ પ્રશ્નમાં કઈ માનસિક ક્રિયાનો સમાવેશ થાય છે.  
(A) આધારવિધાન (B) વિચારણા  
(C) તાર્કિક વિચારણા (D) ફલિતવિધાન
- 3. 'ગાંધીજી રાષ્ટ્રપિતા છે' → આ કેવા પ્રકારનું વિધાન છે.  
(A) ના (B) ન  
(C) હ (D) હા
- 4. માન્યરૂપવાળા નિરૂપાધિક વિધાનની રજૂઆતનો સાચો ક્રમ જણાવો.  
(A) ઉદ્દેશ્યપદ, વિધેયપદ, સંયોજક, ઈયત્તા (B) સંયોજક, વિધેયપદ, ઉદ્દેશ્યપદ, ઈયત્તા  
(C) ઈયત્તા, ઉદ્દેશ્યપદ, વિધેયપદ, સંયોજક (D) ઈયત્તા, સંયોજક, વિધેયપદ, ઉદ્દેશ્યપદ
- 5. સમાન પદ ધરાવતા 'હા' અને ના વચ્ચે કેવા પ્રકારનો વિરોધ છે ?  
(A) અંશ વિરોધ (B) ઉપવિરોધ  
(C) આશ્રયાશ્રિત વિરોધ (D) પૂર્ણ વિરોધ
- 6. નીચેમાંથી કયું જોડકું આશ્રયાશ્રિત વિરોધી વિધાનનું નથી.  
(A) હા-હા (B) ના-હા  
(C) હ-હા (D) ન-ના

7. 'ક્રીડીને કણ અને હાથીને મણ' કેવા પ્રકારનું સંયુક્ત વિધાન છે ?  
 (A) શરતી વિધાન (B) વૈકલ્પિક વિધાન  
 (C) દ્વિશરતી વિધાન (D) સામુચ્ચયિક વિધાન
8. "..... ને વસ્તુગત રીતે સમમુલ્ય ....."એ વિધાનનું વાચન પ્રતીક શું છે ?  
 (A) '→' (B) '↔'  
 (C) '&' (D) '~'
9. 'PV ~ P'ના સત્યતા કોષ્ટકમાં કેટલા આદ્યસ્તંભો આવે છે ?  
 (A) બે (B) ત્રણ  
 (C) ચાર (D) એક
10. કયો વિષય માનવને સત્યમય જીવન જીવતાં શીખવે છે ?  
 (A) વિજ્ઞાન (B) તર્કશાસ્ત્ર  
 (C) તત્ત્વજ્ઞાન (D) સૌંદર્યશાસ્ત્ર
11. નીચેનામાંથી કયું દર્શન અનુમાન પ્રમાણને સ્વીકારતું નથી.  
 (A) ન્યાયદર્શન (B) બૌદ્ધ  
 (C) ચાર્વાક (D) સાંખ્ય
12. સમગ્ર જગતનું ઉપાદાનકારણ કયું છે ?  
 (A) પ્રકૃતિ (B) જીવ  
 (C) ઈશ્વર (D) પુરુષ
13. જીવાત્માનું સૂક્ષ્મ શરીર કુલ કેટલા તત્ત્વોનું બનેલું છે ?  
 (A) બે (B) ચાર  
 (C) પાંચ (D) ઓગણીસ
14. 'રાજુ સવારે ઊઠીને તેના માતા-પિતાને વંદન કરે છે' - આ કયા પ્રકારનું કર્મ છે.  
 (A) કાચિક (B) વાચિક  
 (C) માનસિક (D) વૈચારિક
15. જગતના પ્રત્યેક જીવનું અંતિમ લક્ષ્ય કયું છે ?  
 (A) ધર્મ (B) અર્થ  
 (C) કામ (D) મોક્ષ
16. 'ઈશ્વર કોને પોતાના સંદેશાવાહક તરીકે મોકલીને ધર્મના સંસ્થાપનનું કાર્ય કરે છે ?'  
 (A) આત્મા (B) મુક્તાત્મા  
 (C) જીવાત્મા (D) ભક્ત

વિભાગ : B

- નીચે આપેલ પ્રશ્નક્રમાંક 17 થી 24 સુધીના પ્રશ્નોના એક વાક્યમાં જવાબ લખો. [08]  
(દરેક પ્રશ્નનો 01 ગુણ છે.)
- 17. હિના હોશિયાર વિદ્યાર્થિની છે. કારણ કે હિના એસ.એસ.સી. બોર્ડમાં પ્રથમ નંબરે પાસ થઈ છે. આ દલીલમાં ફલિત વિધાન ઓળખાવો.
- 18. કેવા પ્રકારના વિધાનમાં બન્ને પદો વ્યાપ્ત હોય છે ?
- 19. અર્વાચીન તર્કશાસ્ત્રને પ્રાતીક તર્કશાસ્ત્ર શા માટે કહેવામાં આવે છે ?
- 20.  $\sim A \rightarrow \sim B$ નાં સત્યતા કોષ્ટકમાં કેટલી હરોળ હોય છે ?
- 21. “અણુ સ્વંય ગતિશીલ છે કે તેની ગતિ પૂર્વ નિશ્ચિત છે” ? આ પ્રશ્ન વિજ્ઞાનનો છે કે તત્ત્વજ્ઞાનનો તે જણાવો.
- 22. ન્યાય દર્શન કેટલા પ્રમાણોને સ્વીકારે છે ?
- 23. પ્રકાશ અને જ્ઞાનનો ઉદય થાય છે ત્યારે કયા ગુણની વૃદ્ધિ થાય છે ?
- 24. જીવાત્માનું મૂળ સ્વરૂપ કેવું છે ?

વિભાગ : C

- નીચે આપેલ પ્રશ્નક્રમાંક 25 થી 38 સુધીના પ્રશ્નોમાંથી કોઈપણ દસ (10) પ્રશ્નોના ટૂંકમાં જવાબ લખો. (દરેક પ્રશ્નના 02 ગુણ છે.) [20]
- 25. નીચે આપેલ દલીલનું રૂપ જણાવી તેનું પ્રામાણ્ય લખો.
  1. સર્વ ફળો તાજા છે.
  2. સર્વ ફૂલો તાજા છે.
  - ∴ સર્વ ફૂલો ફળો છે.
- 26. નીચે આપેલા વિધાનના ઉદ્દેશ્યપદ અને વિધેયપદ ઓળખાવો.
  - કોઈપણ માણસ અમર નથી.
- 27. નીચે આપેલા નિરૂપાધિક વિધાનના પ્રકાર જણાવી પદોની વ્યાપ્તિ જણાવો.
  - કેટલાક સંતો પૂજનીય વ્યક્તિ છે.
- 28. નીચે આપેલા વિધાનનું પ્રતિવિધાન અને પરિવર્તન વિધાન લખો.
  - સર્વ નાગરિકો નિષ્ઠાવાન વ્યક્તિઓ છે.
- 29. વિધાનનો વિરોધ એટલે શું ? તેના પ્રકારો જણાવો.
- 30. “ $\leftrightarrow$ ”નો સત્યતાકોષ્ટક રચો.
- 31. નીચે આપેલા સંયુક્ત વિધાનનો પ્રકાર ઓળખી પ્રાતીક રજૂઆત કરો.
  - જો તમે સાદું ભણશો તો તમને સારી નોકરી મળશે.
- 32. તાર્કિક કારકો કેટલા છે ? કયા-કયા ?



33. નીચે આપેલા પ્રત્યેક વિધાનની સામે તેનો પ્રકાર દર્શાવ્યો છે, તે મુજબ કૌંસ ઉમેરો.

1. શરતી વિધાન -  $P \rightarrow Q \ \& \ R$
2. સમુચ્ચય વિધાન -  $AVM \ \& \ R \rightarrow S$

34. બૌદ્ધ દર્શન કયા ચાર આર્યસત્યો સ્વીકારે છે ?
35. પાંચ મહાભૂતોના નામ જણાવો ?
36. વાચિક કર્મ કોને કહેવાય ? તેના ઉદાહરણ લખો.
37. જીવાત્માનાં શરીરો કેટલા પ્રકારના છે ? કયા-કયા ?
38. ઈશ્વરના જગત સાથેના સંબંધ અંગેના સિદ્ધાંતો જણાવો.

વિભાગ : D

- નીચે આપેલા પ્રશ્નક્રમાંક 39 થી 48 સુધીના પ્રશ્નોમાંથી કોઈપણ સાત (07) પ્રશ્નોના મુદ્દાસર લખો : [21]  
(દરેક પ્રશ્નના 3 ગુણ છે)

39. નીચે આપેલ પ્રત્યેક દલીલનું આધાર વિધાન અને ફલિતવિધાન ઓળખો.
1. (i) આધુનિક યુગમાં વાહનોનો બેફામ ઉપયોગ થાય છે. પરિણામે (ii) પર્યાવરણ પ્રદૂષિત થાય છે.
  2. (i) દરિયામાં ભરતી આવશે. કારણ કે (ii) આજે પૂનમ છે.
  3. (i) આજે વરસાદ આવશે. કેમ કે (ii) આકાશમાં એ પ્રકારના વાદળો છે.
40. નીચે આપેલ વિધાનનું આશ્રયાશ્રિત વિરોધી, અંશ વિરોધી કે ઉપવિરોધી અને પૂર્ણવિરોધી વિધાનો લખો.

- સર્વ સંતો પરોપકારી વ્યક્તિઓ છે.

41. નીચે આપેલા ફકરા પરથી માંગ્યા મુજબ પ્રશ્નોના જવાબ આપો. (કેસસ્ટડી આધારિત પ્રશ્ન)  
તર્કશાસ્ત્રની પ્રાતીક ભાષામાં આવતા પ્રતીકો બે પ્રકારના છે :

(1) વિધાનપરક અચલ અને (2) વિધાનપરક પરિવર્તી, વિધાનપરક અચલ એટલે અમુક નિશ્ચિત વિધાન માટે વાપરવામાં આવતું પ્રતીક. A,B,C,D વગેરે કેપિટલ અક્ષરો વિધાન પર અચલો તરીકે પ્રયોજાતા પ્રતીકો છે. અમુક નિશ્ચિત વિધાનની પ્રાતીક રજૂઆત કરવા માટે વિધાનપરક અચલનો ઉપયોગ થાય છે.

પ્રશ્નો :

- (1) તર્કશાસ્ત્રની પ્રાતીક ભાષામાં કયા પ્રતીકોનો ઉપયોગ થાય છે ?
- (2) વિધાનપરક અચલ કોને કહેવાય છે ?
- (3) A,B,C,D વગેરે કેપિટલ અક્ષરોને શું કહેવાય છે ?

42. A,B,C એ વિધાનોને સત્ય (T) અને X,Y,Z એ વિધાનોને અસત્ય (F) માનીને નીચે આપેલ જટિલ સંયુક્ત વિધાનની આકૃતિ દોરો.

- $(AVX) \ \& \ \sim (XVZ)$

43. નીચે આપેલા જટિલ સંયુક્ત વિધાન માટેનો સત્યતા કોષ્ટક રચો અને તેની સમજૂતી આપો.

- $AV \sim A$

44. નીચે આપેલા પ્રશ્નો તત્ત્વમીમાંસા, જ્ઞાનમીમાંસા કે મૂલ્યમીમાંસાના છે તે જણાવો.
- (1) માનવજીવનનું અંતિમ ધ્યેય શું છે ?
  - (2) જ્ઞાનનું મૂલ્ય શું છે ?
  - (3) જગતનું સ્વરૂપ કેવું છે ?
45. ન્યાય જૈન અને બૌદ્ધ દર્શનના પ્રણેતાના નામ લખો.
46. સત્ત્વગુણનાં લક્ષણોની સમજૂતી આપો.
47. જીવાત્માનું માનસિક સ્વરૂપ સમજાવો.
48. ઈશ્વરના તાત્ત્વિક ગુણધર્મો જણાવો.

**વિભાગ : E**

- નીચે આપેલા પ્રશ્નક્રમાંક 49 થી 53 સુધીના કોઈપણ ત્રણ (03) પ્રશ્નોના જવાબ સવિસ્તાર [15]  
લખો : (દરેક પ્રશ્નના 5 ગુણ છે)

49. નિગમનલક્ષી અને વ્યાપ્તિલક્ષી દલીલ એટલે શું ? તેમના વચ્ચેનો તફાવત સ્પષ્ટ કરો.
50. નિરૂપાધિક વિધાનના ચાર પ્રકારોની આકૃતિ દ્વારા સમજૂતી આપો.
51. વિકલ્પન એટલે શું ? તેનું ઉદાહરણ, પ્રાતીક રજૂઆત, રૂપ અને સત્યતામૂલ્યના નિયમો સત્યતાકોષ્ટક દ્વારા સમજાવો.
52. જો A અને B સત્ય હોય અને P અને Q અસત્ય હોય તો નીચેના જટિલ સંયુક્ત વિધાનની આકૃતિ દોરી તે આકૃતિ સત્યતા કોષ્ટકની કઈ હરોળમાં સમાવેશ પામે છે. તે સત્યતા કોષ્ટક રચીને દર્શાવો.  
(A → B) V ~ B

53. નીચે આપેલા ફકરા પરથી માંગ્યા મુજબ પ્રશ્નોના જવાબ આપો. (કેસસ્ટડી આધારિત પ્રશ્ન)

ભારતીય દર્શનમાં ત્રણ અવૈદિક અને છ વૈદિક એમ કુલનવ દર્શનો છે. ચાર્વાક, જૈન અને બૌદ્ધ દર્શન એ અવૈદિક દર્શનો છે. જ્યારે ન્યાય, વૈશેષિક, સાંખ્ય, યોગ, પૂર્વમીમાંસા અને ઉત્તરમીમાંસા એ વૈદિક દર્શનો છે. યોગ ભારતે વિશ્વને આપેલું અમૂલ્ય નજરાણું છે. યોગ દર્શનના પ્રણેતા મહર્ષિ પતંજલિ છે. યોગદર્શન અનુસાર બાહ્ય અને આંતરિક જગતનું જ્ઞાન આપનારી વૃત્તિઓને ચિત્તવૃત્તિ કહે છે. મહર્ષિ પતંજલિ યોગની વ્યાખ્યા સમજાવતાં કહે છે કે, “યોગ એ ચિત્તવૃત્તિનો નિરોધ છે.” ચિત્તવૃત્તિના નિરોધ માટે આઠ પગથિયા (અંગો) છે. જેમાં યમ, નિયમ, આસન, પ્રાણાયામ, પ્રત્યાહાર, ધારણા, ધ્યાન અને સમાધિ છે. આથી તેને અષ્ટાંગયોગ પણ કહે છે. યોગની જીવનદૃષ્ટિ સમગ્ર વિશ્વમાં આવકારવામાં આવી છે. આથી જ યુનોની સામાન્ય સભાએ પ્રતિવર્ષ 21મી જૂનને આંતરરાષ્ટ્રીય યોગ દિવસ તરીકે ઉજવવાનું નક્કી કર્યું છે.

પ્રશ્નો :

- (1) ચાર્વાક, જૈન અને બૌદ્ધ દર્શનોને અવૈદિક દર્શન શા માટે કહે છે ?
- (2) યોગના આઠ અંગોના નામ આપો અને અંતરંગો અને બહિર્અંગો જણાવો.
- (3) વૈદિક દર્શન એટલે શું ? તેના નામ જણાવો.
- (4) ચિત્તવૃત્તિ દ્વારા કયા પ્રકારનું જ્ઞાન પ્રાપ્ત થાય છે ?
- (5) આંતરરાષ્ટ્રીય યોગદિવસ ક્યારે અને શા માટે ઉજવવામાં આવે છે ?

શૈક્ષણિક વર્ષ 2024-25

Competency Based Questions (ક્ષમતા આધારિત પ્રશ્નો)ની વિગત

ધોરણ - 11

વિષય : તત્ત્વજ્ઞાન

SECTION-A

પ્રશ્નનો ક્રમ	પ્રશ્નની ટૂંકમાં વિગત	ગુણ	Competency (ક્ષમતા)		Learning Outcome (અધ્યયન નિષ્પત્તિ)
1	દલીલમાં આધાર વિધાનની સંખ્યા કેટલી હોય છે ? (A) એક (B) બે (C) એક કે તેથી વધુ (D) એક કરતા વધુ	1	વિવેચનાત્મક વિચારણા અને સમસ્યાનું સમાધાન	PH11103	અનુમાન-દલીલનું સ્વરૂપ સમજી દલીલમાં આધારવિધાન અને ફલિત વિધાનને ઓળખતા શીખશે.
2	ધોરણ-10 નું પરિણામ આવતા “વિદ્યાર્થી મનોમંથન કરે છે કે મારે કઈ શાખામાં પ્રવેશ મેળવવો જોઈએ ? આ પ્રશ્નમાં કઈ માનસિક ક્રિયાનો સમાવેશ થાય છે. (A) આધાર વિધાન (B) વિચારણા (C) તાર્કિક વિચારણા (D) ફલિતવિધાન	1	વિવેચનાત્મક વિચારણા અને સમસ્યાનું સમાધાન.	PH11101	તર્કશાસ્ત્રનો અભ્યાસ વિષય સમજી તર્કશાસ્ત્રની સંકલ્પના અને તાર્કિક વિચારણાનું સ્વરૂપ સમજશે.
3	‘ગાંધીજી રાષ્ટ્રપિતા છે’ - આ કેવા પ્રકારનું વિધાન છે. (A) ના (B) નાં (C) હાં (D) હાં	1	લવચીકતા અને વ્યક્તિગત શિક્ષણ	PH11109	નિરૂપાધિક વિધાનના પ્રકારોનું જ્ઞાન મેળવી તેને ઓળખતા શીખશે.
4	માન્યરૂપવાળા નિરૂપાધિક વિધાનની રજૂઆતનો સાચો ક્રમ જણાવો. (A) ઉદ્દેશ્યપદ, વિધેયપદ, સંયોજક ઈયત્તા (B) સંયોજક, વિધેયપદ, ઉદ્દેશ્યપદ ઈયત્તા (C) ઈયત્તા, ઉદ્દેશ્યપદ, વિધેયપદ સંયોજક (D) ઈયત્તા, સંયોજક, વિધેયપદ ઉદ્દેશ્યપદ	1	સંશોધન અને તપાસ આધારીત શિક્ષણ.	PH11109	નિરૂપાધિક વિધાનના પ્રકારોનું જ્ઞાન મેળવી તેને ઓળખતા શીખશે.
6	નિયેનામાંથી કયું જોડકું આશ્રયાશ્રિત વિધાનનું નથી ? (A) હાં-હાં (B) નાં - હાં (C) હાં - હાં (D) નાં-નાં	1	વિવેચનાત્મક વિચાર અને સમસ્યાનું સમાધાન	PH11113	વિરોધાશ્રિત અનુમાન અને તેના પ્રકારો આશ્રયાશ્રિત વિરોધ, અંશવિરોધ, ઉપવિરોધ અને પૂર્ણવિરોધ વિશે સમજ કેળવશે અને વિરોધી વિધાનો બનાવતા શીખશે.



પ્રશ્નનો ક્રમ	પ્રશ્નની ટૂંકમાં વિગત	ગુણ	Competency (શક્તિ)	PHI	Learning Outcome (અધ્યયન નિષ્પત્તિ)
8	“.....ને વસ્તુગત રીતે સમમૂલ્ય ....” એ વિધાનનું વાયક પ્રતીક શું છે ? (A) ‘→’ (B) ‘↔’ (C) ‘&’ (D) ‘~’	1	લવચીકતા અને વ્યક્તિગત શિક્ષણ	PHI 1119	સંયુક્ત વિધાનોના પ્રકારો વિશે સમજ મેળવી પાંચ પ્રકારના સંયુક્ત વિધાનોનું લક્ષણ ઉદાહરણ અને પ્રતીક રજૂઆત સત્યતા મૂલ્યના નિયમો અને સત્યતા કોષ્ટકની સમજૂતી મેળવશે.
9	‘PV ~ P’ના સત્યતા કોષ્ટકમાં કેટલા આદ્યસ્તંભો આવે છે ? (A) બે (B) ત્રણ (C) ચાર (D) એક	1	સંશોધન અને તપાસ આધારિત શિક્ષણ	PHI 1124	જટિલ સંયુક્ત વિધાનના સત્યતા કોષ્ટક રચી સત્યતા મૂલ્ય નક્કી કરવાની રીત શીખશે અને વિધાનોનું સત્યતા મૂલ્ય નક્કી કરે છે.
11	નીચેનામાંથી કયું દર્શન અનુમાન પ્રમાણને સ્વીકારતું નથી. (A) ન્યાદર્શન (B) બૌદ્ધ (C) ચાર્વાક (D) સાંખ્ય	1	લવચીકતા અને વ્યક્તિગત શિક્ષણ	PHI 1133	ભારતીય દર્શનો - છ વૈદિક દર્શનો - ન્યાય વૈશેદિક સાંખ્યયોગ, પૂર્વમીમાંસા અને ઉત્તર મીમાંસા અને 3 બહુ) વૈદિક દર્શનો જૈન, બૌદ્ધ અને યાવા એસ કુલ ૯(નવ) દર્શનો વિશે માહિતી મેળવશે.
14	‘રાજુ સવારે ઊઠીને તેના માતા-પિતાને વંદન કરે છે. આ કયા પ્રકારનું કર્મ છે. (A) કાયિક (B) વાયિક (C) માનસિક (D) વૈચારિક	1	નૈતિક અને બંધારણીય મૂલ્યો	PHI 1142	જીવાત્મોનું નૈતિક સ્વરૂપ વિશે સમજ મેળવી કાયિક, વાયિક અને માનસિક કર્મ વિશે જ્ઞાન પ્રાપ્ત કરી તેવા પ્રકારનાં કર્મોને જીવનમાં સ્થાન આપવું તેની સમજ કેળવશે.
15	જગતના પ્રત્યેક જીવનું અંતિમ લક્ષ્ય કયું છે ? (A) ધર્મ (B) કામ (C) અર્થ (D) મોક્ષ	1	લવચીકતા અને વ્યક્તિગત શિક્ષણ	PHI 1143	જીવાત્માના મૂળ સ્વરૂપનું અને જીવાત્માનું પરમાત્મા સાથેના સંબંધનું જ્ઞાન મેળવશે.

### SECTION-B

17	હિના હોશિયાર વિદ્યાર્થિની છે. કારણ કે હિના એસ.એસ.સી. બોર્ડમાં પ્રથમ નંબરે પાસ થઈ છે. આ દલીલમાં ફલિત વિધાન ઓળખાવો.	1	સંશોધન અને તપાસ આધારિત શિક્ષણ	PHI 1103	અનુમાન-દલીલનું સ્વરૂપ સમજ દલીલમાં આધાર-વિધાન અને ફલિત વિધાનને ઓળખતા શીકશે.
----	---	---	-------------------------------	----------	--

પ્રશ્નનો ક્રમ	પ્રશ્નની ટૂંકમાં વિગત	ગુણ	Competency (ક્ષમતા)	Learning Outcome (અધ્યયન નિષ્પત્તિ)
19	અર્વાચીન તર્કશાસ્ત્રને પ્રાતિક તર્કશાસ્ત્ર શા માટે કહેવામાં આવે છે ?	1	વિવેચનાત્મક વિચાર અને સમસ્યાનું સમાધાન	સર્વોચીન વર્કશાસ્ત્રમાં પ્રવિકોનું મહત્વ સમજી ભાષાની સંદિગ્ધતા નિવારી શકશે અને દલિલોની સ્પષ્ટ અને સંક્ષિપ્ત રજૂઆત કરતા શીખશે.
20	$\sim A \rightarrow \sim B$ નાં સત્યતા કોષ્ટકમાં કેટલી હરોળ હોય છે ?	1	સંશોધન અને તપાસ આધારિત શિક્ષણ	જટિલ સંયુક્ત વિધાનના સત્યતા કોષ્ટક રચી સત્યતા મૂલ્ય નક્કી કરવાની રીતે શીખશે અને વિધાનોનું સત્યતામૂલ્ય નક્કી કરશે.
21	“આશુ સ્વયં ગતિશીલ છે કે તેની ગતિ પૂર્વ નિશ્ચિત છે ?” આ પ્રશ્ન વિજ્ઞાનનો છે કે તત્ત્વજ્ઞાનનો તે જણાવો.	1	સંશોધન અને તપાસ આધારિત શિક્ષણ	તત્ત્વજ્ઞાનનું અન્ય શાસ્ત્રો સોતના સંબંધનું મૂલ્યાંકન કરતા શીખશે અને અન્ય શાસ્ત્રોના અભ્યાસ માટે તત્ત્વજ્ઞાનનું મહત્વ જાણશે.
23	પ્રકાશ અને જ્ઞાનનો ઉદય થાય છે ત્યારે કયા ગુણની વૃદ્ધિ થાય છે ?	1	નૈતિક અને બંધારણીય મૂલ્યો	પ્રકૃતિના ત્રણ ગુણો સત્ત્વ, રજસ અને તમસ વિશે માહિતી મેળવી તેના સ્વરૂપનું જ્ઞાન મેળવશે.

### SECTION-C

25	નીચે આપેલ દલીલનું રૂપ જણાવી તેનું પ્રામાણ્ય લખો. 1. સર્વે ફળો તાજ છે. 2. સર્વે ફૂલો તાજ છે ∴ સર્વે ફૂલો ફળો છે.	2	સંશોધન અને તપાસ આધારિત શિક્ષણ	દલીલના રૂપના આધારે પ્રમાણભૂત અને અપ્રમાણભૂત દલીલ વચ્ચેનો ભેદ સમજી શકશે.
31	નીચે આપેલા સંયુક્ત વિધાનનો પ્રકાર ઓળખી પ્રાતીક રજૂઆત કરો. જો તમે સારું ભણશો તો તમને સારી નોકરી મળશે.	2	સંશોધન અને તપાસ આધારિત શિક્ષણ	સંયુક્ત વિધાનોના પ્રકારો વિશે સમજ મેળવી પાંચ પ્રકારના સંયુક્ત વિધાનોનું લક્ષણ ઉદાહરણ અને પ્રાતીક રજૂઆત સત્યતા મૂલ્યના નિયમો અને સત્યતા કોષ્ટકની સમજૂતી.

પ્રશ્નનો ક્રમ	પ્રશ્નની ટૂંકમાં વિગત	ગુણ	Competency (ક્ષમતા)	Learning Outcome (અધ્યયન નિષ્પત્તિ)
34	બૌદ્ધ દર્શન કયા ચાર આર્યસત્યો સ્વીકારે છે ?	2	નૈતિક અને બંધારણીય મૂલ્યો	ભારતીય દર્શનો - છ વૈદિક દર્શનો-ન્યાય, વૈશેષિક, સાંખ્ય, યોગ, પૂર્વમીમાંસા અને ઉત્તરમીમાંસા અને ત્રણ અવૈદિક દર્શનો જૈન, બૌદ્ધ, અને ચાર્વાક એમ કુલ ૯(નવ) દર્શનો વિશે માહિતી મેળવશે.
36	વાચિક કર્મ કોને કહેવાય ? તેના ઉદાહરણ આપો.	2	નૈતિક અને બંધારણીય મૂલ્યો	જીવાત્માનું નૈતિક સ્વરૂપ વિશે સમજ મેળવી કાયિક, વાચિક અને માનસિક કર્મ વિશે જ્ઞાન પ્રાપ્ત કરી કેવા પ્રકારના કર્મોને જીવનમા સ્થાન આપવું તેની સમજ કેળવશે.

### SECTION-D

39	નીચે આપેલ પ્રત્યેક દલીલનું આધાર વિધાન અને ફલિતવિધાન ઓળખો. 1. (i) આધુનિક યુગમાં વાહનોનો બેફામ ઉપયોગ થાય છેપરિણામે (ii) પર્યાવરણ પ્રદૂષિત 2. (i) દરિયામાં ભરતી આવશે. કારણ કે (ii) આજે પૂનમ છે 3. (i) આજે વરસાદ આવશે. કેમ કે (ii) આકાશમાં એ પ્રકારના વાદળો છે.	1	સંશોધન અને તપાસ આધારિત શિક્ષણ	અનુમાન-દલીલનું સ્વરૂપ સમજી દલીલમાં આધાર વિધાન અને ફલિત વિધાનને ઓળખતા શીખશે.
42	A,B,C, એ વિધાનોને સત્ય (T) અને XYZએ વિધાનોને અસત્ય (F) માનીને નીચે આપેલા જટિલ સંયુક્ત વિધાનની આકૃતિ દોરો. (AVX) & ~ (XYZ)	1	વિવેચનાત્મક વિચાર અને સમસ્યાનું સમાધાન	જટિલ સંયુક્ત વિધાનની આકૃતિ રચી સત્યતા મૂલ્ય નક્કી કરવાની રીત શીખશે અને વિધાનોનું સત્યતામૂલ્ય નક્કી કરશે.
43	નીચે આપેલા જટિલ સંયુક્ત વિધાન માટેનો સત્યતા કોષ્ટક રચો અને તેની સમજૂતી આપો. AV ~ A	3	વિવેચનાત્મક વિચાર અને સમસ્યાનું સમાધાન	જટિલ સંયુક્ત વિધાનના સત્યતા કોષ્ટક રચી સત્યતામૂલ્ય નક્કી કરવાની રીત શીખશે અને વિધાનોનું સત્યતામૂલ્ય નક્કી કરશે.



પ્રશ્નનો ક્રમ	પ્રશ્નની ટૂંકમાં વિગત	ગુણ	Competency (ક્ષમતા)	Learning Outcome (અધ્યયન નિષ્પત્તિ)
44	નીચે આપેલા પ્રશ્નો તત્ત્વમીમાંસા, જ્ઞાનમીમાંસા મૂલ્યમીમાંસાના છે તે જણાવો. (1) માનવજીવનનું અંતિમ ધ્યેય શું છે ? (2) જ્ઞાનનું મુલ્ય શું છે ? (3) જગતનું સ્વરૂપ કેવું છે ?	2	લવચીકતા અને વ્યક્તિગત શિક્ષણ	PHI 1128 તત્ત્વજ્ઞાનના વિષયવસ્તુ વિશે માહિતી મેળવી તત્ત્વજ્ઞાનની મૂળભૂત શાખાઓ- તત્ત્વમીમાંસા અને મૂલ્યમીમાંસા વિશે અભ્યાસ કરશે.
<b>SECTION-E</b>				
53	(કેસ-સ્ટડી આધારિત પ્રશ્નો) (1) ચાર્વાક, જૈન અને બૌદ્ધ દર્શનોને અવૈદિક દર્શન શા માટે કહે છે ? (2) યોગના આઠ અંગોના નામ આપો અને અંતરંગો અને બહિરંગો જણાવો. (3) વૈદિક દર્શન એટલે શું ? તેના નામ જણાવો. (4) ચિત્તવૃત્તિ દ્વારા કયા પ્રકારનું જ્ઞાન પ્રાપ્ત થાય છે ? (5) આંતરરાષ્ટ્રિય યોગદિવસ ક્યારે અને શા માટે ઉજવવામાં આવે છે ?	1 1 1 1 1	લવચીકતા અને વ્યક્તિગત શિક્ષણ લવચીકતા અને વ્યક્તિગત શિક્ષણ લવચીકતા અને વ્યક્તિગત શિક્ષણ લવચીકતા અને વ્યક્તિગત શિક્ષણ લવચીકતા અને વ્યક્તિગત શિક્ષણ	PHI 1133 ભારતીય દર્શનો છ વૈદિક દર્શનો ન્યાય, વૈશિષ્ઠિક સાંખ્ય, યોગ પૂર્વમીમાંસા અને ઉત્તરમીમાંસા અને ત્રણ અવૈદિક દર્શનો જૈન, બૌદ્ધ અને ચાર્વાક એમ કુલ ૯(નવ) દર્શનો વિશે માહિતી મેળવશે.

ગુજરાત માધ્યમિક અને ઉચ્ચતર માધ્યમિક શિક્ષણ બોર્ડ, ગાંધીનગર

શૈક્ષણિક વર્ષ - 2024-25

ધોરણ-11 (સામાન્ય પ્રવાહ)

વિષય : સમાજશાસ્ત્ર

પ્રથમ પરીક્ષા

પ્રશ્નપત્રનું પરિરૂપ

કુલ ગુણ : 50

સમય : 2 કલાક

નોંધ : આ પરિરૂપ વિદ્યાર્થીઓ, શિક્ષકો, પ્રાશ્નિકો, મોડરેટર્સ વગેરેના માર્ગદર્શન માટે છે. જે તે વિષયોના પ્રાશ્નિક તેમજ મોડરેટર્સને માધ્યમિક અને ઉચ્ચતર માધ્યમિક શિક્ષણના બૃહદ્ હાર્દ/ઉદ્દેશને સુસંગત રહી પ્રશ્નપત્રની સંરચના બાબતે ફેરફાર કરવાની છૂટ રહેશે.

હેતુઓ પ્રમાણે ગુણભાર :

હેતુઓ	જ્ઞાન (K)	સમજ (U)	ઉપયોજન (A)	ઉચ્ચ વૈચારિક કૌશલ્ય		કુલ
				સંયોજન/વિશ્લેષણ	અનુમાન/મૂલ્યાંકન	
ગુણ	15	15	10	05	05	50
ટકા (%)	30	30	20	10	10	100

પ્રશ્નના પ્રકાર પ્રમાણે ગુણભાર :

ક્રમાંક	પ્રશ્નનો પ્રકાર	પ્રશ્નોની સંખ્યા		કુલ ગુણ
		વિકલ્પ વિના	વિકલ્પ સાથે	
1.	હેતુલક્ષી પ્રશ્નો (O)	15	15	15
2.	ટૂંકજવાબી પ્રશ્નો (SA-I)	05	08	10
3.	ટૂંકજવાબી પ્રશ્નો (SA-II)	05	08	15
4.	વિસ્તૃતજવાબી પ્રશ્નો (LA)	02	03	10
	કુલ	27	34	50

પ્રકરણદીઠ ગુણભાર :

ક્રમ	પ્રકરણનું નામ	ગુણભાર
1.	સમાજશાસ્ત્ર : પરિચય	12
2.	સમાજશાસ્ત્રના મૂળભૂત ખ્યાલો (વિભાવના)	12
3.	સામાજિક વ્યવસ્થા અને સામાજિક રચનાતંત્ર	13
4.	સામાજિક પ્રક્રિયાઓ અને સામાજિક પરિવર્તન	13
	કુલ	50



ગુજરાત માધ્યમિક અને ઉચ્ચતર માધ્યમિક શિક્ષણ બોર્ડ, ગાંધીનગર

શૈક્ષણિક વર્ષ - 2024-25

ધોરણ-11 (સામાન્ય પ્રવાહ)

વિષય : સમાજશાસ્ત્ર

પ્રથમ પરીક્ષા

સમય : 2 કલાક

પ્રશ્નપત્રનું માળખું

કુલ ગુણ : 50

પ્રશ્ન ક્રમ	વિભાગ તથા પ્રશ્નની વિગત	ગુણ
	વિભાગ - A	
1 થી 10	નીચેના અનુક્રમ 1 થી 10 પ્રત્યેક પ્રશ્નોમાં આપેલા વિકલ્પોમાંથી યોગ્ય વિકલ્પ પસંદ કરી સાચાં જવાબો આપો. (દરેક પ્રશ્નને 01 ગુણ)	10
	વિભાગ - B	
11 થી 15	નીચેના અનુક્રમ 11 થી 15 પ્રત્યેક પ્રશ્નોના એક વાક્યમાં જવાબ આપો. (દરેક પ્રશ્નનો 01 ગુણ)	05
	વિભાગ - C	
16 થી 23	નીચે આપેલા અનુક્રમ 16 થી 23 પ્રશ્નોમાંથી કોઈપણ 05 પ્રશ્નોના ટૂંકમાં જવાબ આપો. (દરેક પ્રશ્નનો 02 ગુણ)	10
	વિભાગ - D	
24 થી 31	નીચે આપેલા અનુક્રમ 24 થી 31 પ્રશ્નોમાંથી કોઈપણ 05 પ્રશ્નોના મુદ્દાસર જવાબ આપો. (દરેક પ્રશ્નના 03 ગુણ) (નોંધ : 01 પ્રશ્ન કેસસ્ટડીનો મૂકવો (જો આકૃતિવાળો પ્રશ્ન મુકેલ હોય તો-દૃષ્ટિહીન વિદ્યાર્થીઓ માટે આકૃતિવાળા પ્રશ્નની અથવામાં 01 પ્રશ્ન ફરજિયાત મૂકવો.)	15
	વિભાગ - E	
32 થી 34	નીચે આપેલા અનુક્રમ 32 થી 34 પ્રશ્નોમાંથી કોઈપણ 02 પ્રશ્નોના સવિસ્તાર જવાબ આપો. (દરેક પ્રશ્નના 05 ગુણ) (નોંધ : 01 પ્રશ્ન કેસ સ્ટડીનો મુકવો (જો આકૃતિવાળો પ્રશ્ન મુકેલ હોય તો-દૃષ્ટિહીન વિદ્યાર્થીઓ માટે આકૃતિવાળા પ્રશ્નની અથવામાં 01 પ્રશ્ન ફરજિયાત મુકવો.)	10
	કુલ ગુણ	50

નોંધ : (1) પ્રથમ પરીક્ષામાં જૂનથી સપ્ટેમ્બર માસ સુધીનો અભ્યાસક્રમ પૂર્ણવાનો રહેશે.

(2) વાર્ષિક પરીક્ષાનાં નમૂનાનાં પ્રશ્નપત્રમાં મૂકવામાં આવેલ ક્ષમતા આધારિત પ્રશ્નો (CBQ) મુજબના પ્રશ્નો પ્રશ્નપત્રના તમામ વિભાગોના મળીને કુલ અંદાજિત 50% ગુણના પ્રશ્નો પ્રથમ, દ્વિતીય પરીક્ષાના પ્રશ્નપત્રમાં પૂર્ણવાના રહેશે.



ગુજરાત માધ્યમિક અને ઉચ્ચતર માધ્યમિક શિક્ષણ બોર્ડ, ગાંધીનગર



શૈક્ષણિક વર્ષ - 2024-25

ધોરણ-11 (સામાન્ય પ્રવાહ)

વિષય : સમાજશાસ્ત્ર

દ્વિતીય પરીક્ષા

સમય : 2 કલાક

પ્રશ્નપત્રનું પરિક્રુપ

કુલ ગુણ : 50

નોંધ : આ પરિક્રુપ વિદ્યાર્થીઓ, શિક્ષકો, પ્રાશ્નિકો, મોડરેટર્સ વગેરેના માર્ગદર્શન માટે છે. જે તે વિષયોના પ્રાશ્નિક તેમજ મોડરેટર્સને માધ્યમિક અને ઉચ્ચતર માધ્યમિક શિક્ષણના બૃહદ હાઈ/ઉદ્દેશને સુસંગત રહી પ્રશ્નપત્રની સંરચના બાબતે ફેરફાર કરવાની છૂટ રહેશે.

હેતુઓ પ્રમાણે ગુણભાર :

હેતુઓ	જ્ઞાન (K)	સમજ (U)	ઉપયોજન (A)	ઉચ્ચ વૈચારિક કૌશલ્ય		કુલ
				સંયોજન/વિશ્લેષણ	અનુમાન/મૂલ્યાંકન	
ગુણ	15	15	10	05	05	50
ટકા (%)	30	30	20	10	10	100

પ્રશ્નના પ્રકાર પ્રમાણે ગુણભાર :

ક્રમાંક	પ્રશ્નનો પ્રકાર	પ્રશ્નોની સંખ્યા		કુલ ગુણ
		વિકલ્પ વિના	વિકલ્પ સાથે	
1.	હેતુલક્ષી પ્રશ્નો (O)	15	15	15
2.	ટૂંકજવાબી પ્રશ્નો (SA-I)	05	08	10
3.	ટૂંકજવાબી પ્રશ્નો (SA-II)	05	08	15
4.	વિસ્તૃતજવાબી પ્રશ્નો (LA)	02	03	10
	કુલ	27	34	50

પ્રકરણદીઠ ગુણભાર :

ક્રમ	પ્રકરણનું નામ	પ્રકરણ દીઠ ગુણભાર
1.	સમાજશાસ્ત્ર : પરિચય	03
2.	સમાજશાસ્ત્રના મૂળભૂત ખ્યાલો (વિભાવના)	04
3.	સામાજિક વ્યવસ્થા અને સામાજિક રચનાતંત્ર	04
4.	સામાજિક પ્રક્રિયાઓ અને સામાજિક પરિવર્તન	04
5.	સંસ્કૃતિ અને સામાજિકીકરણ	15
6.	ભારતની મૂળભૂત સામાજિક સંસ્થાઓ	20
	કુલ	50



ગુજરાત માધ્યમિક અને ઉચ્ચતર માધ્યમિક શિક્ષણ બોર્ડ, ગાંધીનગર

શૈક્ષણિક વર્ષ - 2024-25

ધોરણ-11 (સમાન્ય પ્રવાહ)

વિષય : સામાજિકશાસ્ત્ર

દ્વિતીય પરીક્ષા

સમય : 2 કલાક

પ્રશ્નપત્રનું માળખું

કુલ ગુણ : 50

પ્રશ્ન ક્રમ	વિભાગ તથા પ્રશ્નની વિગત	ગુણ
	વિભાગ - A	
1 થી 10	નીચેના અનુક્રમ 1 થી 10 પ્રત્યેક પ્રશ્નોમાં આપેલા વિકલ્પોમાંથી યોગ્ય વિકલ્પ પસંદ કરી સાચા ઉત્તરો આપો. (દરેક પ્રશ્નનો 01 ગુણ)	10
	વિભાગ - B	
11 થી 15	નીચેના અનુક્રમ 11 થી 15 પ્રત્યેક પ્રશ્નોના એક વાક્યમાં જવાબ આપો. (દરેક પ્રશ્નનો 01 ગુણ)	05
	વિભાગ - C	
16 થી 23	નીચે આપેલા અનુક્રમ 16 થી 23 પ્રશ્નોમાંથી કોઈપણ 05 પ્રશ્નોના ટૂંકમાં જવાબ આપો. (દરેક પ્રશ્નના 02 ગુણ)	10
	વિભાગ - D	
24 થી 31	નીચે આપેલા અનુક્રમ 24 થી 31 પ્રશ્નોમાંથી કોઈપણ 05 પ્રશ્નોના મુદ્દાસર જવાબ આપો. (દરેક પ્રશ્નના 03 ગુણ) (નોંધ : વાર્ષિક પરીક્ષાના નમૂનાના પ્રશ્નપત્રમાં પૂછેલ કેસસ્ટડી આધારિત 01 પ્રશ્ન કેસસ્ટડીનો મૂકવો (જો આકૃતિવાળો પ્રશ્ન મૂકેલ હોય તો-દૃષ્ટિહીન વિદ્યાર્થીઓ માટે આકૃતિવાળા પ્રશ્નના અથવા માં 01 પ્રશ્ન ફરજિયાત મૂકવો.)	15
	વિભાગ - E	
32 થી 34	નીચે આપેલા અનુક્રમ 32 થી 34 પ્રશ્નોમાંથી કોઈપણ 02 પ્રશ્નોના સવિસ્તાર જવાબ આપો. (દરેક પ્રશ્નના 05 ગુણ) (નોંધ : વાર્ષિક પરીક્ષાના નમૂનાના પ્રશ્નપત્રમાં પૂછેલ કેસસ્ટડી આધારિત 01 પ્રશ્ન કેસસ્ટડીનો મૂકવો (જો આકૃતિવાળો પ્રશ્ન મૂકેલ હોય તો-દૃષ્ટિહીન વિદ્યાર્થીઓ માટે આકૃતિવાળા પ્રશ્નના અથવા માં 01 પ્રશ્ન ફરજિયાત મૂકવો.)	10
	કુલ ગુણ	50

નોંધ : (1) દ્વિતીય પરીક્ષા માટે જૂનથી ડિસેમ્બર સુધીનો અભ્યાસક્રમ રહેશે. જેમાં જૂનથી સપ્ટેમ્બર સુધીના અભ્યાસક્રમમાંથી 30% અભ્યાસક્રમ અને ઓક્ટોબરથી ડિસેમ્બર સુધીના અભ્યાસક્રમમાંથી 70% અભ્યાસક્રમ રહેશે.

(2) વાર્ષિક પરીક્ષાનાં નમૂનાનાં પ્રશ્નપત્રમાં મૂકવામાં આવેલ ક્ષમતા આધારિત પ્રશ્નો (CBQ) મુજબના પ્રશ્નો પ્રશ્નપત્રના તમામ વિભાગોના મળીને કુલ અંદાજિત 50% ગુણના પ્રશ્નો પ્રથમ, દ્વિતીય પરીક્ષાના પ્રશ્નપત્રમાં પૂછવાના રહેશે.



ગુજરાત માધ્યમિક અને ઉચ્ચતર માધ્યમિક શિક્ષણ બોર્ડ, ગાંધીનગર



શૈક્ષણિક વર્ષ - 2024-25  
ધોરણ-11 (સામાન્ય પ્રવાહ)

વિષય : સમાજશાસ્ત્ર  
વાર્ષિક પરીક્ષા

સમય : 3 કલાક

પ્રશ્નપત્રનું પરિરૂપ

કુલ ગુણ : 80

નોંધ : આ પરિરૂપ વિદ્યાર્થીઓ, શિક્ષકો, પ્રાશ્નિકો, મોડરેટર્સ વગેરેના માર્ગદર્શન માટે છે. જે તે વિષયોના પ્રાશ્નિક તેમજ મોડરેટર્સને માધ્યમિક અને ઉચ્ચતર માધ્યમિક શિક્ષણના બૃહદ હાર્દ/ઉદ્દેશને સુસંગત રહી પ્રશ્નપત્રની સંરચના બાબતે ફેરફાર કરવાની છૂટ રહેશે.

હેતુઓ પ્રમાણે ગુણભાર :

હેતુઓ	જ્ઞાન (K)	સમજ (U)	ઉપયોજન (A)	ઉચ્ચ વૈચારિક કૌશલ્ય		કુલ
				સંયોજન/વિશ્લેષણ	અનુમાન/મૂલ્યાંકન	
ગુણ	25	25	10	10	10	80
ટકા (%)	31.25	31.25	12.50	12.50	12.50	100

પ્રશ્નના પ્રકાર પ્રમાણે ગુણભાર :

ક્રમાંક	પ્રશ્નનો પ્રકાર	પ્રશ્નોની સંખ્યા		કુલ ગુણ
		વિકલ્પ વિના	વિકલ્પ સાથે	
1.	હેતુલક્ષી પ્રશ્નો (O)	24	24	24
2.	ટૂંકજવાબી પ્રશ્નો (SA-I)	10	14	20
3.	ટૂંકજવાબી પ્રશ્નો (SA-II)	07	10	21
4.	વિસ્તૃતજવાબી પ્રશ્નો (LA)	03	05	15
	કુલ	44	53	80

પ્રકરણદીઠ ગુણભાર :

ક્રમ	પ્રકરણનું નામ	ગુણભાર	
		જનરલ વિકલ્પ વિના	જનરલ વિકલ્પ સાથે
1.	સમાજશાસ્ત્ર : પરિચય	12	15
2.	સમાજશાસ્ત્રના મૂળભૂત ખ્યાલો (વિભાવના)	08	10
3.	સામાજિક વ્યવસ્થા અને સામાજિક રચનાતંત્ર	12	15
4.	સામાજિક પ્રક્રિયાઓ અને સામાજિક પરિવર્તન	08	13
5.	સંસ્કૃતિ અને સામાજિકીકરણ	08	11
6.	ભારતની મૂળભૂત સામાજિક સંસ્થાઓ	12	15
7.	સમાજશાસ્ત્રીય સંશોધન પદ્ધતિઓ	08	13
8.	પર્યાવરણ અને સમાજ	12	15
	કુલ	80	107

નોંધ : ઉપરોક્ત પત્રકમાં દર્શાવેલ જનરલ વિકલ્પ સાથેના ગુણ નમૂનાના પ્રશ્નપત્ર મુજબના છે. અન્ય પ્રશ્નપત્ર માટે તે અલગ હોઈ શકે છે.





ગુજરાત માધ્યમિક અને ઉચ્ચતર માધ્યમિક શિક્ષણ બોર્ડ, ગાંધીનગર

શૈક્ષણિક વર્ષ - 2024-25

ધોરણ-11 (સામાન્ય પ્રવાહ)

વિષય : સમાજશાસ્ત્ર

વાર્ષિક પરીક્ષા

સમય : 3 કલાક

પ્રશ્નપત્રનું માળખું

કુલ ગુણ : 80

પ્રશ્ન ક્રમ	વિભાગ તથા પ્રશ્નની વિગત	ગુણ
	વિભાગ - A	
1 થી 16	નીચે આપેલા અનુક્રમ 1 થી 16 પ્રત્યેક પ્રશ્નોમાં આપેલા વિકલ્પોમાંથી યોગ્ય વિકલ્પ પસંદ કરી સાચાં જવાબો આપો. (દરેક પ્રશ્નનો 01 ગુણ)	16
	વિભાગ - B	
17 થી 24	નીચે આપેલા અનુક્રમ 17 થી 24 પ્રત્યેક પ્રશ્નોનાં એક વાક્યમાં જવાબ આપો. (દરેક પ્રશ્નનો 01 ગુણ)	08
	વિભાગ - C	
25 થી 38	નીચે આપેલા અનુક્રમ 25 થી 38 પ્રશ્નોમાંથી કોઈપણ 10 પ્રશ્નોના ટૂંકમાં જવાબ આપો. (દરેક પ્રશ્નનાં 02 ગુણ)	20
	વિભાગ - D	
39 થી 48	નીચે આપેલા અનુક્રમ 39 થી 48 પ્રશ્નોમાંથી કોઈપણ 07 પ્રશ્નોના મુદ્દાસર જવાબ આપો. (દરેક પ્રશ્નના 03 ગુણ) (નોંધ : 01 પ્રશ્ન કેસસ્ટડીનો મૂકવો. (જો આકૃતિવાળો પ્રશ્ન મૂકેલ હોય તો-દૃષ્ટિહીન વિદ્યાર્થીઓ માટે આકૃતિવાળા પ્રશ્નની અથવામાં 01 પ્રશ્ન ફરજિયાત મૂકવો.)	21
	વિભાગ - E	
49 થી 53	નીચે આપેલા અનુક્રમ 49 થી 53 પ્રશ્નોમાંથી કોઈપણ 03 પ્રશ્નોના સવિસ્તાર જવાબ આપો. (દરેક પ્રશ્નના 05 ગુણ) (નોંધ : 01 પ્રશ્ન કેસસ્ટડીનો મૂકવો. (જો આકૃતિવાળો પ્રશ્ન મૂકેલ હોય તો-દૃષ્ટિહીન વિદ્યાર્થીઓ માટે આકૃતિવાળા પ્રશ્નની અથવામાં 01 પ્રશ્ન ફરજિયાત મૂકવો.)	15
	કુલ ગુણ	80



ગુજરાત માધ્યમિક અને ઉચ્ચતર માધ્યમિક શિક્ષણ બોર્ડ, ગાંધીનગર

શૈક્ષણિક વર્ષ - 2024-25

ધોરણ-11 (સામાન્ય પ્રવાહ)

વિષય : સમાજશાસ્ત્ર

વાર્ષિક પરીક્ષા

નમૂનાનું પ્રશ્નપત્ર

સમય : 3 કલાક

કુલ ગુણ : 80

વિભાગ : A

- નીચે આપેલા અનુક્રમ 01 થી 16 પ્રશ્નોમાં આપેલા વિકલ્પોમાંથી યોગ્ય વિકલ્પ પસંદ કરી સાચાં જવાબ આપો. (દરેક પ્રશ્નનો 01 ગુણ) [16]
- નોકરશાહીનો ખ્યાલ કોણે આપ્યો ?  
(A) મેક્સવેબર (B) ઓગસ્ટ કોંત  
(C) કાલ માર્ક્સ (D) હર્બર્ટ સ્પેન્સર
  - 'સામાજિક તથ્ય'નો ખ્યાલ કોણે આપ્યો ?  
(A) ઈમાઈલ દુર્ખિમ (B) હર્બર્ટ સ્પેન્સર  
(C) કાર્લ માર્ક્સ (D) ઓગસ્ટ કોંત
  - જો તમે શિક્ષક બનો છો, તો તમારો દરજ્જો કેવા પ્રકારનો ગણાય ?  
(A) અર્પિત (B) પ્રાપ્ત  
(C) અસ્પષ્ટ (D) ખબર નથી
  - સામાજિક ભૂમિકા દરજ્જાનું કેવું પાસું છે ?  
(A) પરિવર્તનશીલ (B) સ્થિત્યાત્મક  
(C) વર્તનલક્ષી (D) ગત્યાત્મક
  - માનવ સમાજ અને શરીર રચનાની તુલના કોણે કરી છે ?  
(A) રોબર્ટ મર્ટન (B) ઓગસ્ટ કોંત  
(C) કાલ માર્ક્સ (D) હર્બર્ટ સ્પેન્સર
  - કયું જૂથ તમારી શાળાનું ઉપજૂથ નથી ?  
(A) શિક્ષકો (B) વિદ્યાર્થીઓ  
(C) કારકુનો (D) ગામડું
  - માનવ વર્તન માટેનું ચાલક બળ કયું છે ?  
(A) સમાજ (B) સાધન  
(C) ધ્યેય (D) મૂલ્યો
  - સમાજને ચેતનવંતો અને ગતિશીલ કોણ રાખે છે ?  
(A) જૂથ (B) સામાજિક પ્રક્રિયા  
(C) સામાજિક સંબંધો (D) સંસ્કૃતિ

9. ભૌતિક સંસ્કૃતિમાં કઈ બાબતોનો સમાવેશ થાય છે ?  
 (A) મકાનો (B) ધર્મ  
 (C) સાહિત્ય (D) કલા
10. વિશ્વની તમામ સંસ્કૃતિઓમાં સમાજિકીકરણનું પાયાનું કામ કોણ કરે છે ?  
 (A) રાજ્ય (B) કુટુંબ  
 (C) વ્યક્તિ (D) સંસ્કૃતિ
11. માતૃસત્તાક કુટુંબમાં મિલકતનો વારસો કોને મળે છે ?  
 (A) પુત્ર (B) પુત્રી  
 (C) પુત્ર અને પુત્રી બન્ને (D) કોઈને પણ નહીં
12. 'સ્પેશિયલ મેરેજ એક્ટ' કઈ સાલમાં ઘડાયો ?  
 (A) 1954 (B) 1956  
 (C) 1958 (D) 1961
13. બાળકો અને નિરક્ષર વ્યક્તિ પાસેથી માહિતી મેળવવા માટે કઈ પ્રયુક્તિ ઉપયોગી છે ?  
 (A) મિશ્ર પ્રશ્નાવલી (B) ચિત્રાત્મક પ્રશ્નાવલી  
 (C) પ્રતિબંધિત પ્રશ્નાવલી (D) મુક્ત જવાબી પ્રશ્નાવલી
14. સામાજિક સંશોધનના હેતુ દર્શાવનાર વિદ્વાન કોણ છે ?  
 (A) રેડમન અને મોરી (B) હર્બર્ટ સ્પેન્સર  
 (C) પોલિન યંગ (D) સ્ટીફન
15. નીચેનામાંથી કયું તત્વ પર્યાવરણનું નિર્જીવ તત્વ નથી ?  
 (A) અગ્નિ (B) સેટેલાઈટ  
 (C) વાયુ (D) પૃથ્વી
16. 'વિશ્વ વન દિવસ' ક્યારેય ઉજવાય છે ?  
 (A) 23 માર્ચ (B) 22 માર્ચ  
 (C) 21 માર્ચ (D) 22 એપ્રિલ

વિભાગ : B

- નીચે આપેલા અનુક્રમ 17 થી 24 પ્રશ્નોના એક વાક્યમાં જવાબ આપો. [08]  
 (દરેક પ્રશ્નનો 01 ગુણ)
- 17. યેલ વિશ્વવિદ્યાલયમાં કોના પ્રયત્નથી સમાજશાસ્ત્રનું અધ્યયન શરૂ થયું ?
- 18. સ્વાભાવિક ક્રમમાં ચાલતા વર્તન વ્યવહારમાંથી કયા ધોરણ ઉદ્ભવે છે ?
- 19. ધ્યેય પ્રાપ્તિની સમસ્યા કઈ સંસ્થા દ્વારા હલ થાય છે ?
- 20. શરત એટલે શું ?
- 21. બાળકો અને મિત્રો વચ્ચેના સંબંધમાં કેવા વાતાવરણનું મહત્વ છે ?
- 22. સમલોમ લગ્ન એટલે શું ?
- 23. તમે ખેતમજૂરોનાં જૂથમાં ભળી જઈને તેમના વર્તનનું નિરીક્ષણ કરો છો. તો તે કયા પ્રકારનું નિરીક્ષણ કહેવાય ?
- 24. આકાશમાં કયા વાયુનું પડ હોય છે ?



વિભાગ : C

- નીચે આપેલા અનુક્રમ 25 થી 38 પ્રશ્નોમાંથી કોઈ પણ 10 પ્રશ્નોના ટૂંકમાં જવાબ આપો. [20]  
(દરેક પ્રશ્નના 02 ગુણ)
- 25. સમાજશાસ્ત્રની વ્યાખ્યા આપો.
- 26. ભારતના જાણીતા ચાર સમાજશાસ્ત્રીઓના નામ જણાવો.
- 27. સામાજિક ધોરણો એટલે શું ?
- 28. તમે જન્મથી પ્રાપ્ત થતા દરજ્જાને કયો દરજ્જો ગણશો ? આ દરજ્જાના ઉદાહરણ આપો.
- 29. સામાજિક રચનાતંત્રની વ્યાખ્યા આપો.
- 30. તમારી દૃષ્ટિએ સામાજિક વ્યવસ્થાને ટકાવી રાખવી હોય તો તેની કઈ-કઈ ચાર જરૂરિયાતો પૂર્ણ કરવી જોઈએ ?
- 31. સામાજિક આંતરક્રિયા કરવા માટે તમારા મતે કઈ-કઈ બાબતો હોવી જોઈએ ?
- 32. ઊભી ગતિશીલતા એટલે શું ?
- 33. પ્રત્યાયનના માધ્યમો જણાવો.
- 34. સામાજિક વર્ગ એટલે શું ?
- 35. બ્રાતૃક્રિય લગ્ન એટલે શું ?
- 36. સેન્સસ સર્વેક્ષણ કોને કહેવાય ?
- 37. સજીવ તત્વ કોને કહેવાય ?
- 38. ગ્રીન હાઉસ ઈફેક્ટ કોને કહેવાય ?

વિભાગ : D

- નીચે આપેલા અનુક્રમ 39 થી 48 પ્રશ્નોના માંથી કોઈપણ 07 પ્રશ્નોના મુદ્દાસર જવાબ આપો. [21]  
(દરેક પ્રશ્નના 03 ગુણ)
- 39. ટૂંક નોંધ લખો : ઓગસ્ટ કોંત
- 40. સામાજિક નિયંત્રણના લક્ષણો સમજાવો.
- 41. સામાજિક રચનાતંત્રના લક્ષણોની સમજૂતી આપો.
- 42. હાલમાં યોજાયેલ ટી-20 મેચ કયા પ્રકારની આંતરક્રિયાનું ઉદાહરણ છે, તે જણાવી આ આંતરક્રિયા વિશે સમજાવો.
- 43. સામાજિક ગતિશીલતાના લક્ષણો જણાવો.
- 44. તમારું સામાજિકીકરણ કરવા માટે શાળા મહત્વો ભાગ ભજવે છે ? જો હા, તો કઈ રીતે તમારા શબ્દોમાં વર્ણવો.
- 45. તમારા ઘરનું ફર્નિચર એ સંસ્કૃતિનો કયો પ્રકાર ગણાય ? અને તમે કોઈને નમસ્કાર કરો છો તો એ સંસ્કૃતિનો કયો પ્રકાર ગણાય ? આ બન્ને પ્રકારો વિશે તમારા શબ્દોમાં નોંધ લખો.
- 46. નીચે આપેલો ફકરો વાંચી. નીચે આપેલા 03 પ્રશ્નોના જવાબ આપો. (કેસસ્ટડી પ્રકારનો પ્રશ્ન)  
લગ્ન એક કે તેથી વધારે પુરુષોનો એક કે તેથી વધારે સ્ત્રીઓ સાથેનો સંબંધ છે. જેનો સમાજના રિવાજો કે કાયદાઓ દ્વારા સ્વીકાર થયેલો હોય છે. આ પ્રકારના સંબંધોમાં લગ્ન કરનારી વ્યક્તિઓ અને થનાર બાળકોના પારસ્પરિક હકો અને ફરજોનો સમાવેશ થાય છે. લગ્નના સંબંધો સાથે કેટલીક ફરજો અને હકો સંકળાયેલા છે. દરેક ધર્મમાં લગ્નનો ઉદ્દેશ (ધાર્મિક ફરજોનું પાલન), પ્રજા (સંતતિ

પ્રાપ્તિ), રતિ (જાતીય સંતોષ) તથા ગૃહ - નિવાસનો રહેલો છે. સમાજની વિવિધ જરૂરિયાતો સંતોષવા સમાજમાન્ય રીતો અને કાયદાઓનું પાલન કરવામાં આવે છે.

- (1) કોઈપણ સ્ત્રી-પુરુષ વચ્ચેનું લગ્ન ક્યારે માન્ય ગણાય ?
- (2) વ્યક્તિ કયા ઉદ્દેશ્યને ધ્યાનમાં રાખીને લગ્ન કરે છે ?
- (3) લગ્ન સંબંધ સાથે શું સંકળાયેલું છે ?

47. પ્રશ્નાવલીના લાભ - ગેરલાભ જણાવો.

48. માનવી અને પર્યાવરણ એકબીજા સાથે ગાઢ રીતે સંકળાયેલા છે, તે તમારા શબ્દોમાં સમજાવો.

વિભાગ : E

- નીચે આપેલા અનુક્રમ 49 થી 53 પ્રશ્નોમાંથી કોઈપણ 03 પ્રશ્નોના સવિસ્તાર જવાબ આપો.  
(દરેક પ્રશ્નના 05 ગુણ)

[15]

49. સમાજશાસ્ત્રનું વિષયવસ્તુ સમજાવો.
50. સામાજિક વ્યવસ્થાના પાસાંઓની ચર્ચા કરો.
51. કુટુંબનો અર્થ આપી કુટુંબના પ્રકાર સમજાવો.
52. સામાજિક સંશોધન કરવા માટે કયા સોપાનોને અનુસરશો ? તમારા શબ્દોમાં સમજૂતી આપો.
53. નીચે આપેલ ફકરો વાંચી. ફકરાની નીચે આપેલા 05 પ્રશ્નોના જવાબ આપો.  
(કેસસ્ટડી પ્રકારના પ્રશ્ન)

ચીપકો આંદોલન એ ભારતના ઉત્તર પૂર્વના પહાડી વિસ્તારનું આંદોલન છે. ચીપકો એ પહાડી શબ્દ છે. તેનો અર્થ ચોટવું એમ થાય છે. આ આંદોલન એક આદિવાસી વિસ્તારમાં સરકારની નીતિને કારણે ભવિષ્યમાં થનાર નુકસાન સામે સ્ત્રીઓએ એકત્ર થઈ કરેલું આંદોલન છે. સરકાર આ વિસ્તારના સ્થાનિક લોકોને પોતાની રોજરોટી માટે જંગલની પેદાશના વૃક્ષો કાપવા દેતી ન હતી અને અચાનક એક કંપનીને વૃક્ષ કાપવાનો ઠેકો આપ્યો. એ ઘટનામાંથી સ્વયંભૂ લોક-સહકાર અને સ્થાનિક લોકો નેતાઓની સૂઝ અને નેતૃત્વથી આ આંદોલનની શરૂઆત થઈ. સ્થાનિક લોકોએ સંગઠિત થઈ કંપનીને વૃક્ષ ન કાપવા દેવાનો નિર્ણય કર્યો. સૌએ એક-એક વૃક્ષને ચીપકી ઊભા રહેવાનો નિર્ણય કર્યો. આ નિર્ણય મુજબ એક વ્યક્તિ એક વૃક્ષને બાથ ભરીને ઊભી રહેતી. એ વૃક્ષ કાપવું હોય તો અમને પણ કાપવા પડશે એવો મક્કમ સત્યાગ્રહ કર્યો. આ સ્થાને કાર્યક્રમમાં બીજા લોકો પણ જોડાયા અને પ્રતિકાર કર્યો. આ માટે મહિલાઓ પણ એકત્રિત થઈ. સર્વોદયવાદીઓના સહકારથી ગ્રામ સ્વરાજની રચના કરી, સહકારી મંડળી ઊભી થઈ અને બધાએ નક્કી કર્યું કે જંગલ ઉપજનો વહીવટ આપણે જ કરવો. આમ, વનસ્પતિનો નાશ થતો અટકાવ્યો અને ગ્રામ સ્વરાજના કાર્યક્રમોના સહકારથી શરૂ કરવામાં આવ્યું હતું તે 'ચીપકો આંદોલન'માં મહિલાઓની આગેવાની વધતી ગઈ. વન અધિકારીઓ અને ઠેકેદારોનો વિરોધ કરવા એ કટિબદ્ધ બન્યા. જેમાં ગૌરીદેવી નામની સ્ત્રીનું નેતૃત્વ અસરકારક રહ્યું. સર્વે સંગઠિત થઈ આ અંગે કાર્યક્ષમતા દાખવી અને સરકારે એવો નિર્ણય કર્યો કે 1050 ચોરસ કિલોમીટરના પ્રદેશમાં 10 વર્ષ સુધી એક પણ વૃક્ષ ન કાપવું.

- (1) ચીપકો આંદોલન એ કયા પ્રકારનું આંદોલન કહેવાય ?
- (2) ચીપકો આંદોલન શા માટે ઉદ્ભવ્યું ?
- (3) ચીપકો આંદોલનનું શું પરિણામ આવ્યું ?
- (4) ચીપકો આંદોલનમાં સ્થાનિક લોકોએ અને મહિલાઓએ કઈ કામગીરી કરી ?
- (5) ચીપકો આંદોલન એ કોની સામે થયેલું આંદોલન છે ?



શૈક્ષણિક વર્ષ 2024-25

Competency Based Questions (ક્ષમતા આધારિત પ્રશ્નો)ની વિગત

વિષય : સમાજશાસ્ત્ર (139)

ધોરણ - 11

પ્રશ્નનો ક્રમ	પ્રશ્નની ટૂંકમાં વિગત	ગુણ	Competency (ક્ષમતા)	Learning Outcomes (અધ્યયન નિષ્પત્તિ)
3	જો તમે શિક્ષક બનો છો... તમારો દરજ્જો	01	લવચીકતા અને વ્યક્તિગત શિક્ષણ	1105 વિદ્યાર્થી સામાજિક દરજ્જાનાં મહત્વને સમજે છે.
4	સામાજિક ભૂમિકા..... પાસુ છે.	01	લવચીકતા અને વ્યક્તિગત શિક્ષણ	1105 વિદ્યાર્થી સામાજિક ભૂમિકાનો ખ્યાલ ધરાવે છે.
6	કયું જૂથ તમારી શાળાનું ઉપજૂથ નથી ?	01	નૈતિક અને બંધારણીય મૂલ્યો	1109 વિદ્યાર્થી જૂથ-ઉપજૂથ વિશે સમજે છે.
7	માનવવર્તન માટેનું ચાલકબળ કયું છે ?	01	સર્વાંગી વિકાસ	1104 વિદ્યાર્થી માનવીના વર્તન વિશે સમજે છે.
8	સમાજને ચેતનવંતો .....	01	વિવેચનાત્મક વિચાર અને સમસ્યાનું સમાધાન	1108 વિદ્યાર્થી સમાજ વિશે સમજ ક્રેળવે છે.
15	પર્યાવરણનું નિર્જીવત્ત્વ નથી.	01	પર્યાવરણ જાગૃતિ	1111 વિદ્યાર્થી પર્યાવરણ વિશે જાગૃતતા ક્રેળવે છે.
18	સ્વાભાવિક ક્રમમાં ..... ધોરણો ઉદ્ભવે છે.	01	સર્વાંગી વિકાસ	1105 વિદ્યાર્થી સામાજિક ધોરણ વિશે જાણકારી મેળવે છે.
21	બાળકો અને મિત્રો વચ્ચે .....	01	સર્વાંગી વિકાસ	1111 વિદ્યાર્થી વિવિધ આંતરક્રિયા વિશે સ્પષ્ટતા કરે છે.
23	તમે ખેતમજૂરો .....	01	સંશોધન અને તપાસ આધારિત શિક્ષણ	- વિદ્યાર્થી સંશોધનની નિરીક્ષણ પદ્ધતિનો ખ્યાલ મેળવે છે.
28	તમે જન્મથી .....	02	લવચીકતા અને વ્યક્તિગત શિક્ષણ	1105 વિદ્યાર્થી અર્પિત દરજ્જા વિશે સમજે છે.
30	તમારી દૃષ્ટિએ .....	02	જીવનકૌશલ્ય અને કારકિર્દી માર્ગદર્શન	1110 વિદ્યાર્થી સામાજિક વ્યવસ્થાની જરૂરિયાતો સ્પષ્ટ કરે છે.
31	સામાજિક .....	02	લવચીકતા અને વ્યક્તિગત શિક્ષણ	1111 વિદ્યાર્થી સામાજિક આંતરક્રિયાની વિભાવના સ્પષ્ટ કરે છે.
42	હાલમાં યોજાયેલ .....	03	સર્વાંગી વિકાસ	1111 વિદ્યાર્થી સ્પર્ધાને સમજે છે.
44	તમારું સામાજિકીકરણ તમારા શબ્દોમાં વર્ણવો.	03	સર્વાંગી વિકાસ	1109 વિદ્યાર્થી સામાજિકીકરણ વિશે સમજે છે.
45	તમારા ધરનું ફર્નિચર... શબ્દોમાં નોંધ લખો.	03	નૈતિક અને બંધારણીય મૂલ્યો	1108 વિદ્યાર્થી સંસ્કૃતિનાં પ્રકારો દર્શાવે છે.
46	કેસ-સ્ટડી પ્રશ્નો (કુલ 3 પ્રશ્નો)	03	વિવેચનાત્મક વિચાર અને સમસ્યાનું સમાધાન	1106 વિદ્યાર્થી લગ્નસંસ્થા અંગે વિગતે વર્ણન કરે છે.



પ્રશ્નનો ક્રમ	પ્રશ્નની ટૂંકમાં વિગત	ગુણ	Competency (ક્રમતા) (ક્રમતા) જાગૃતિ	Learning Outcomes (અધ્યયન નિષ્પત્તિ)
48	માનવી અને પર્યાવરણ શબ્દોમાં સમજાવો.	03	પર્યાવરણ જાગૃતિ	1111 વિદ્યાર્થી માનવી અને પર્યાવરણ વચ્ચેનો સંબંધ સમજે છે.
52	સામાજિક સંશોધન - સમજૂતી આપો.	05	સંશોધન અને તપાસ આધારિત શિક્ષણ	- વિદ્યાર્થી સંશોધનના સોપાનો વિશે સમજ કેળવે છે.
53	કેસ-સ્ટડી પ્રશ્નો (કુલ 5 પ્રશ્નો)	05	પર્યાવરણ જાગૃતિ	1111 વિદ્યાર્થી પર્યાવરણીય આંદોલનનું મહત્ત્વ સમજે છે.
	કુલ ગુણ	40		